

PIANO STRUTTURALE INTERCOMUNALE

COMUNE DI CAPOLONA

SINDACO E ASSESSORE ALL'URBANISTICA

Mario Francesconi

COMUNE DI SUBBIANO

SINDACO

Ilaria Mattesini

ASSESSORE ALL'URBANISTICA

Marcello Ralli

RESPONSABILE UNICO DEL

PROCEDIMENTO

Alessandra Sara Bianco

AUTORITA' COMPETENTE VAS

Cristina Frosini

GARANTE DELL'INFORMAZIONE

E DELLA PARTECIPAZIONE

Angelo Capalbo (dal 10/03/2020 al 31/12/2020)

Simone Franci (dal 31/12/2020)

PROFESSIONALITA' ESTERNE

ASPETTI URBANISTICI

Michela Chiti (progettista coordinatore)

Sara Piancastelli (fino al 03/01/2022)

Lorenzo Bartali

ASPETTI AGRO-FORESTALI

Ilaria Scatarzi

ASPETTI GEOLOGICI E SISMICI

Geotecno - Consulenza e Servizi geologici

Luciano Lazzeri

Nicolò Sbolci

ASPETTI IDROLOGICI-IDRAULICI

Sorgente Ingegneria Studio Tecnico Associato

Leonardo Marini

Luca Rosadini

ASPETTI ARCHEOLOGICI

Francesco Trenti

ASPETTI DELLA VALUTAZIONE

Michela Chiti

Ilaria Scatarzi

Lorenzo Bartali

Emanuele Montini (dal 03/01/2022)

Sara Piancastelli (fino al 03/01/2022)



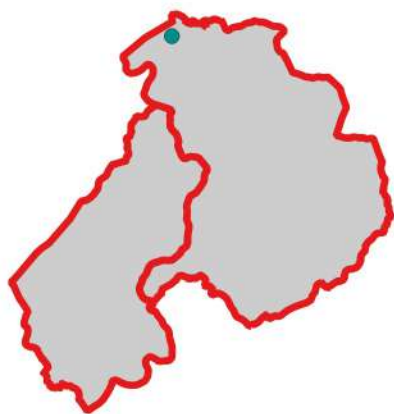
Adozione

Approvazione

AII.GEN.1

Schedatura del patrimonio archeologico - Modificata a seguito di osservazione -

Dicembre 2023

**Località**

Santa Rosa - Poggio d'Acona

Riferimenti catastali

F1_P88

Periodo storico

romano

Descrizione

area sepolcrale romana

Tipologia

sepulture

Bibliografia

Fedeli 2001-02

Fonte

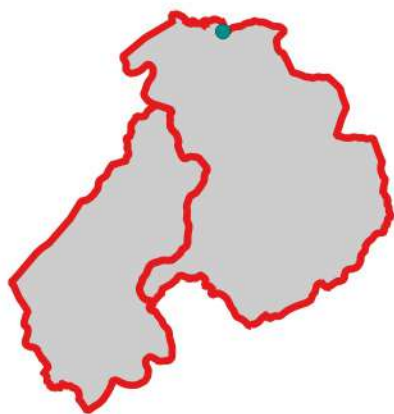
scavo

Numero scheda GAG

97

Legenda
 confine comunale

 siti archeologici


**Località**

Castelveccchio - Poggio d'Acona

Riferimenti catastali

F2_P65

Periodo storico

medievale

Descrizione

resti di strutture medievali fortificate

Tipologia

fortificazione

Bibliografia

Scheda GAG

Fonte

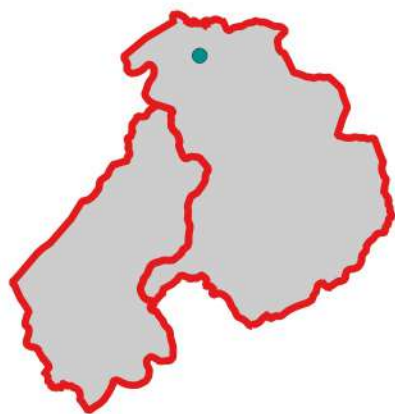
ricognizione

Numero scheda GAG

32

Legenda
 confine comunale

 siti archeologici


**Località**

Poggio d'Acona

Riferimenti catastali

F7_P129-130

Periodo storico

romano

Descrizione

presenza di tegole e ceramica acroma romane

Tipologia

frequentazione

Bibliografia

Scheda GAG

Fonte

raccolta di superficie

Numero scheda GAG

1001

Legenda
 confine comunale

 siti archeologici


**Località**

Santa Mama

Riferimenti catastali

F4_P234-235

Periodo storico

medievale

Descrizione

resti di sepolture

Tipologia

sepulture

Bibliografia

Bacci 1986; Fedeli 1991; Scheda GAG

Fonte

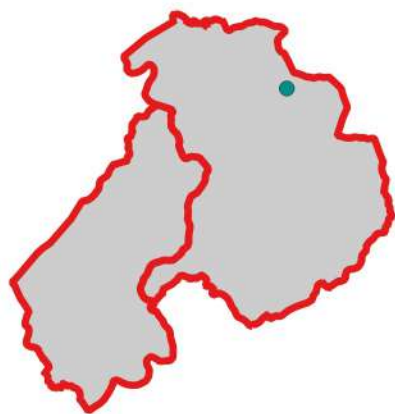
scavo

Numero scheda GAG

1026

Legenda
 confine comunale

 siti archeologici


**Località**

San Giovanni del Sasso

Riferimenti catastali

F13_P16

Periodo storico

romano-medievale

Descrizione

frammenti di materiale ceramico acromo e corallina di periodo romano. Resti dell'abbazia medievale di S. Giovanni del Sasso

Tipologia

frequentazione e abbazia

Bibliografia

Scheda GAG

Fonte

raccolta di superficie e ricognizione

Numero scheda GAG

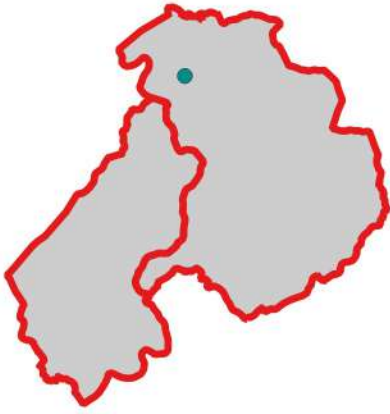
21

Legenda

 confine comunale

 siti archeologici



**Località**

Le Motte - Poggio d'Acona

Riferimenti catastali

F6_P321

Periodo storico

romano

Descrizione

frammenti di ceramica acroma di periodo romano

Tipologia

frequentazione

Bibliografia

Scheda GAG

Fonte

raccolta di superficie

Numero scheda GAG

31

Legenda
 confine comunale

 siti archeologici


**Località**

Castellaccio di Vogognano

Riferimenti catastali

F15_P172

Periodo storico

medievale

Descrizione

resti del castello medievale di Vogognano, inglobati in una casa colonica di proprietà Bruni

Tipologia

castello

Bibliografia


Scheda GAG

Fonte

ricognizione

Numero scheda GAG

29

Legenda
 confine comunale

 siti archeologici


**Località**

Vogognano

Riferimenti catastali

F16_P40

Periodo storico

romano

Descrizione

nella zona tra il fosso di Rimaggio e la Gravenna, presenza di materiale ceramico acromo e frammenti di tegole

Tipologia

frequentazione

Bibliografia

Scheda GAG


Fonte

raccolta di superficie

Numero scheda GAG

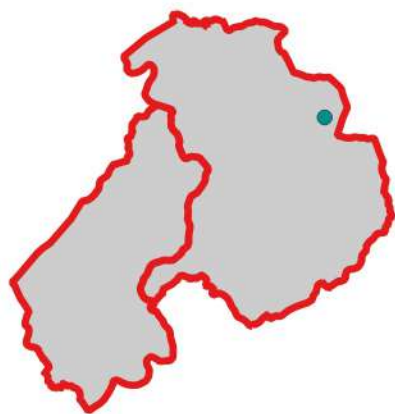
94

Legenda

 confine comunale

 siti archeologici



**Località**

Cul de Paiolo

Riferimenti catastali

F19_P28

Periodo storico

moderna e medievale

Descrizione

rinvenimento presso loc. Motipala di iscrizione su parete rocciosa (lungh. m. 14), con figura umana in bassorilievo, di periodo ottocentesco. Raccolta di ceramica acroma medievale

Tipologia

iscrizione

Bibliografia

Scheda GAG

Fonte

ricognizione

Numero scheda GAG

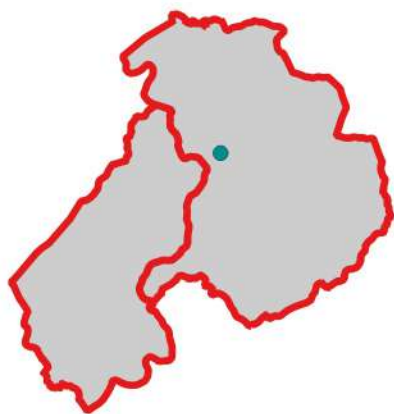
95

Legenda

 confine comunale

 siti archeologici



**Località**

Giuliano - Le Vignacce

Riferimenti catastali

F28_P253

Periodo storico

romano

Descrizione

zona tombale romana con rinvenimento di ceramica acroma e corallina; fuseruola e peso da telaio; struttura in opus cementicium

Tipologia

sepulture e frequentazione

Bibliografia

Scheda GAG

Fonte

raccolta di superficie

Numero scheda GAG

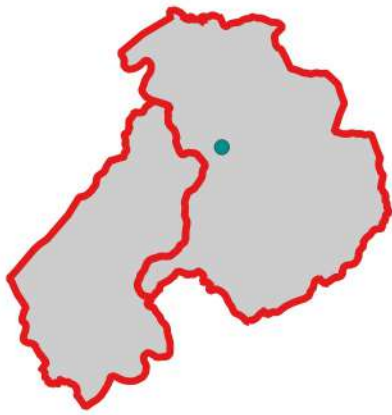
28

Legenda

 confine comunale

 siti archeologici



**Località**

Giuliano - Docciola

Riferimenti catastali

F28_P118

Periodo storico

medievale

Descrizione

resti di strutture medievali

Tipologia

fortificazione

Bibliografia

Scheda GAG

Fonte

ricognizione

Numero scheda GAG

27

Legenda
 confine comunale

 siti archeologici


**Località**

La Villa

Riferimenti catastali

F28_P199-212

Periodo storico

romano

Descrizione

zona tombale tardo romana

Tipologia

sepulture

Bibliografia

Scheda GAG

Fonte

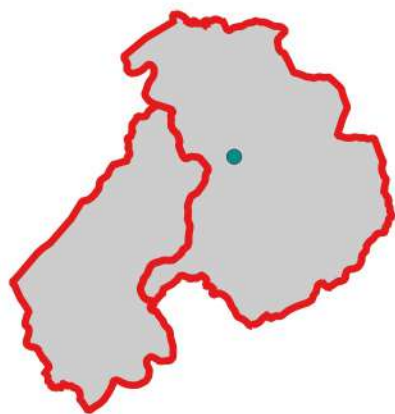
ricognizione

Numero scheda GAG

25

Legenda
 confine comunale

 siti archeologici


**Località**

Giuliano - S. Angelo

Riferimenti catastali

F28_P197-198

Periodo storico

medievale

Descrizione

resti di insediamento medievale; rinvenimento di ceramica e laterizi dell'epoca

Tipologia

insediamento

Bibliografia

Scheda GAG

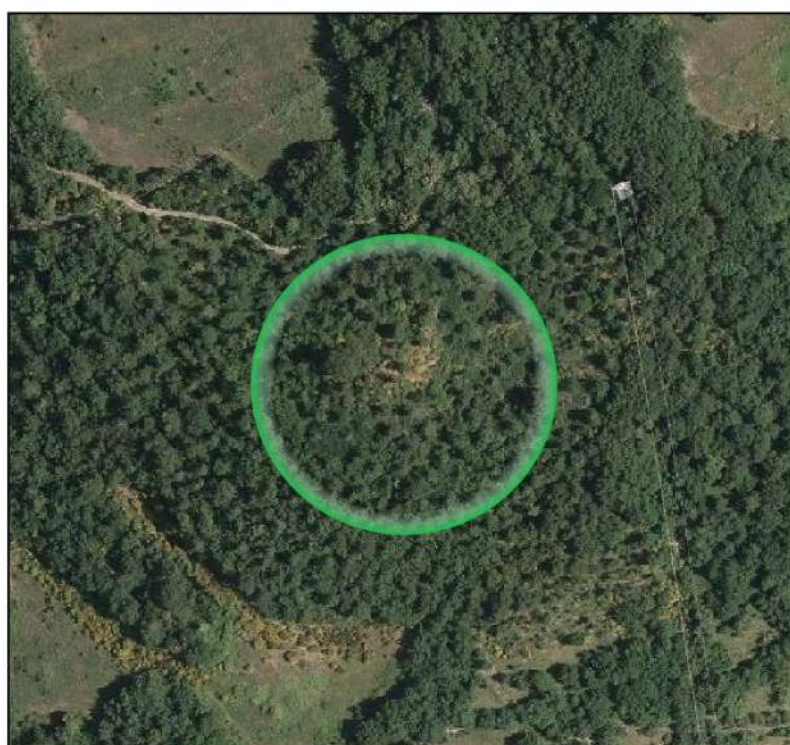
Fonte

ricognizione e raccolta di superficie

Numero scheda GAG

26

Legenda
 confine comunale

 siti archeologici


**Località**

Giuliano - Casolare

Riferimenti catastali

F28_P237

Periodo storico

medievale

Descrizione

resti di fortificazione trecentesca

Tipologia

fortificazione

Bibliografia

Scheda GAG

Fonte

ricognizione

Numero scheda GAG

30

Legenda
 confine comunale

 siti archeologici


**Località**

Val di Pozzo

Riferimenti catastali

F28_P66

Periodo storico

medievale

Descrizione

resti di insediamento

Tipologia

insediamento

Bibliografia


Scheda GAG

Fonte

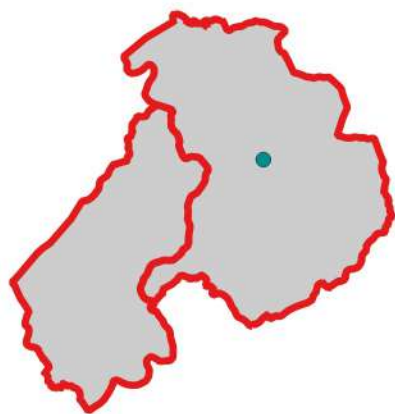
ricognizione

Numero scheda GAG

63

Legenda
 confine comunale

 siti archeologici


**Località**

Catenaiaccia

Riferimenti catastali

F31_P53

Periodo storico

medievale

Descrizione

resti del castello medievale degli Alberti

Tipologia

castello

Bibliografia

Scheda GAG

Fonte

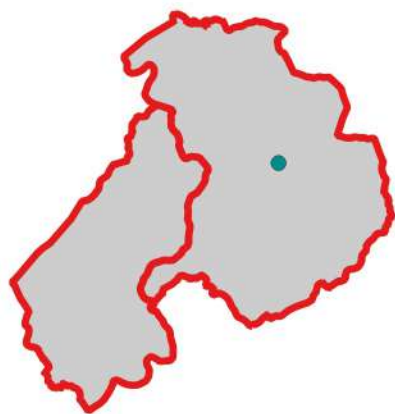
ricognizione

Numero scheda GAG

78

Legenda
 confine comunale

 siti archeologici


**Località**

Monte Tignone - via di Dogana

Riferimenti catastali

F31_P112-114

Periodo storico

preistorico

Descrizione

rinvenimento di orcio frammentario di periodo villanoviano

Tipologia

frequentazione

Bibliografia

Scheda GAG

Fonte

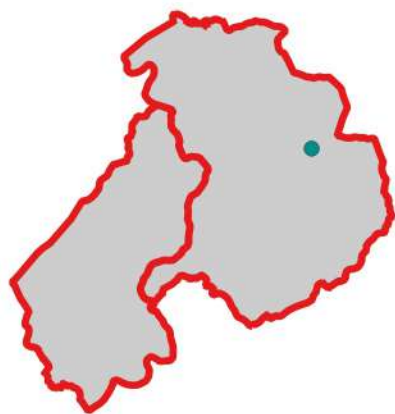
raccolta di superficie

Numero scheda GAG

91

Legenda
 confine comunale

 siti archeologici


**Località**

La Casetta - Tre Fonti

Riferimenti catastali

F32_P6-7

Periodo storico

etrusco e romano

Descrizione

materiale ceramico a vernice nera con stampiglio, laterizi e mattoni da colonna di periodo romano, riferibili ad una villa

Tipologia

insediamento

Bibliografia

Scheda GAG

Fonte

raccolta di superficie

Numero scheda GAG

20

Legenda
 confine comunale

 siti archeologici


**Località**

La Casetta

Riferimenti catastali

F32_P25

Periodo storico

romano

Descrizione

resti di struttura con laterizi di varia misura e tipologia, tegole, suspensurae di epoca romana; ceramica corallina

Tipologia

insediamento

Bibliografia

Fedeli at alii 2006

Fonte

scavo

Numero scheda GAG

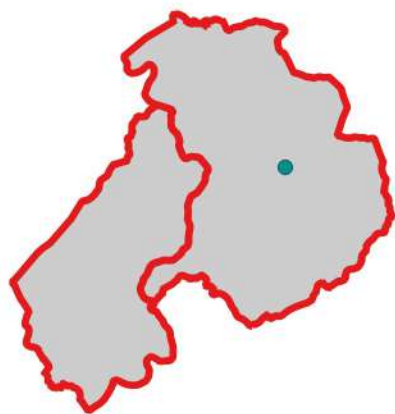
1002

Legenda

 confine comunale

 siti archeologici



**Località**

Terranera alta - Badiola

Riferimenti catastali

F26_P143

Periodo storico

medievale

Descrizione

resti di insediamento medievale; rinvenimento di ceramica e laterizi dell'epoca

Tipologia

insediamento

Bibliografia

Scheda GAG

Fonte

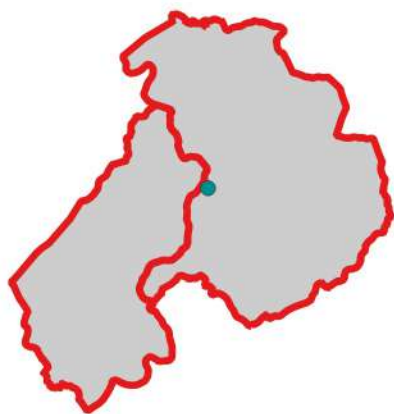
ricognizione

Numero scheda GAG

16

Legenda
 confine comunale

 siti archeologici


**Località**

Sommo Piano

Riferimenti catastali

F35_P536

Periodo storico

preistorico

Descrizione

materiale litico

Tipologia

frequentazione

Bibliografia

Scheda GAG

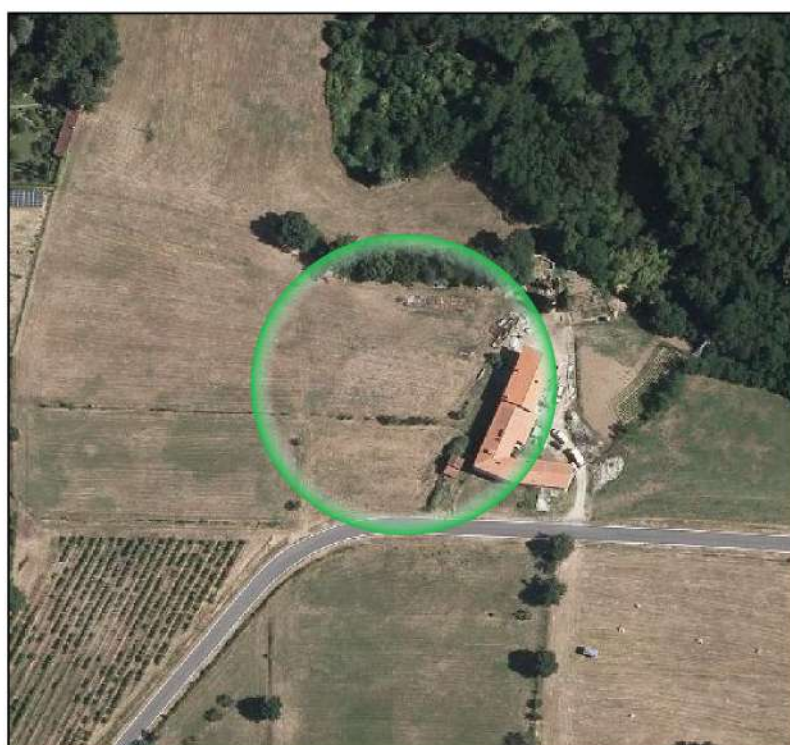
Fonte

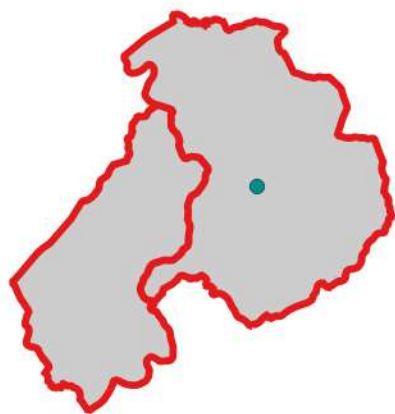
raccolta di superficie

Numero scheda GAG

1010

Legenda
 confine comunale

 siti archeologici


**Località**

Falciano - cimitero

Riferimenti catastali

F30_P466

Periodo storico

preistorico

Descrizione

materiale litico sporadico

Tipologia

frequentazione

Bibliografia

Scheda GAG

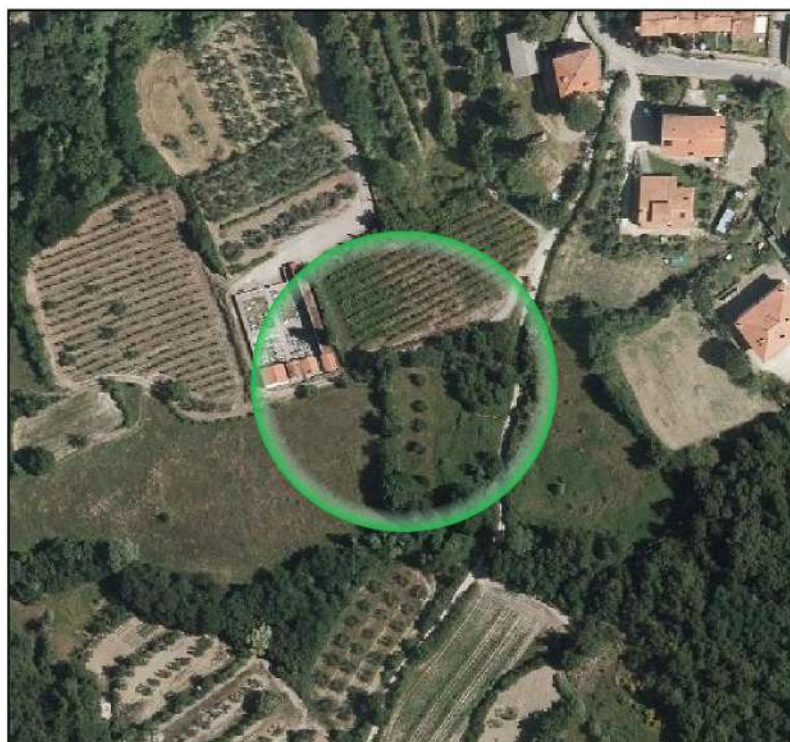
Fonte

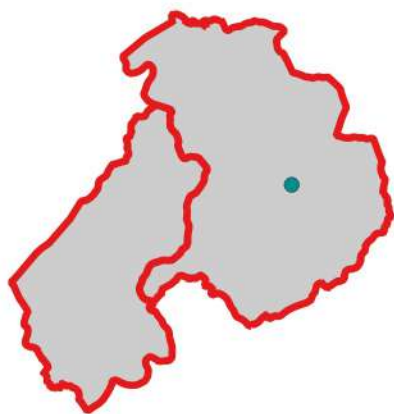
raccolta di superficie

Numero scheda GAG

83

Legenda
 confine comunale

 siti archeologici


**Località**

Rio

Riferimenti catastali

F41_P163

Periodo storico

medievale

Descrizione

a sud-est dell'abitato sono presenti i ruderi della "Chiesaccia" con alcuni sepolcreti a cassone e affioramenti di laterizio

Tipologia

sepulture

Bibliografia

Scheda GAG

Fonte

ricognizione

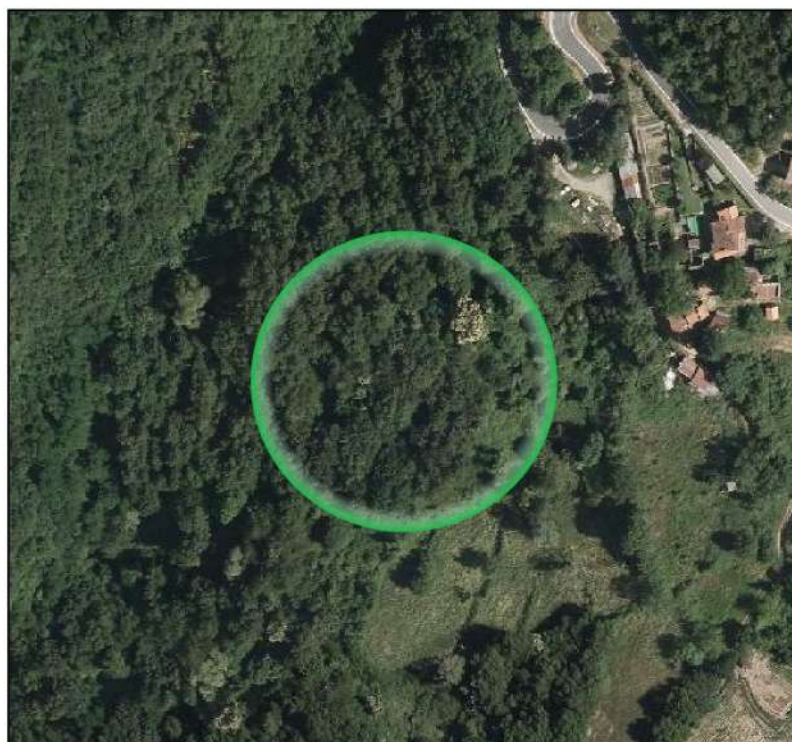
Numero scheda GAG

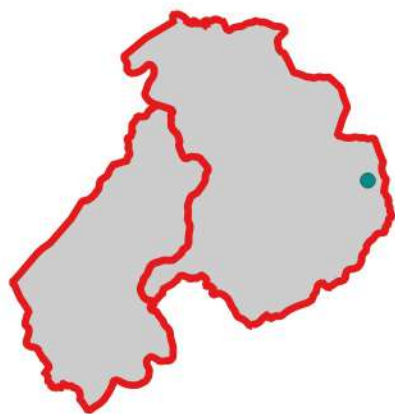
15

Legenda

 confine comunale

 siti archeologici



**Località**

Castagneto di Catenaia

Riferimenti catastali

F34_P85

Periodo storico

medievale

Descrizione

resti della chiesa di S. Cristoforo

Tipologia

chiesa

Bibliografia

Scheda GAG

Fonte

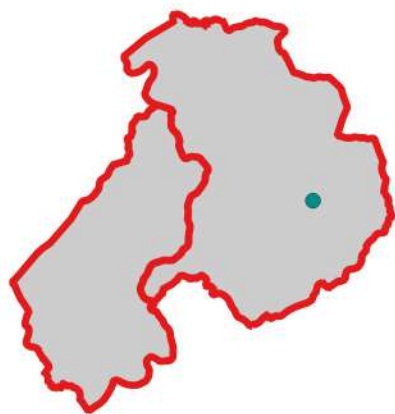
ricognizione

Numero scheda GAG

90

Legenda
 confine comunale

 siti archeologici


**Località**

Maestà d'Agnano

Riferimenti catastali

F55_P8

Periodo storico

medievale

Descrizione

materiale ceramico acromo e laterizi di periodo tardo romano-alto medievale, probabilmente riferibili alla scomparsa chiesa di S. Andrea d' Agnano

Tipologia

chiesa

Bibliografia

Scheda GAG

Fonte

raccolta di superficie

Numero scheda GAG

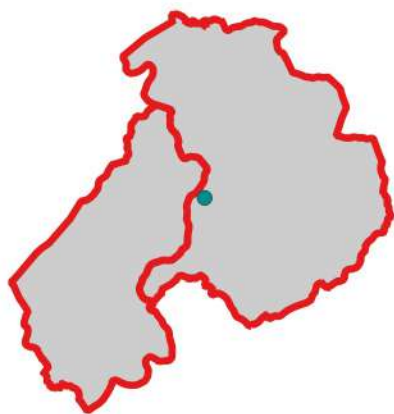
18

Legenda

 confine comunale

 siti archeologici



**Località**

Casa La Marga

Riferimenti catastali

F35_P580

Periodo storico

romano

Descrizione

vasta area con resti di periodo romano (ceramica, sigillata, pesi da telaio)

Tipologia

insediamento

Bibliografia

Scheda GAG

Fonte

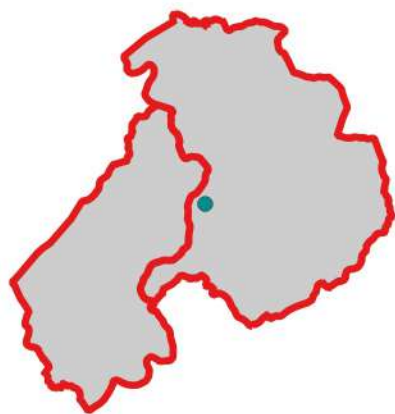
raccolta di superficie

Numero scheda GAG

1003

Legenda
 confine comunale

 siti archeologici


**Località**

Sassi Gialli

Riferimenti catastali

F36_P405-408-817-1490

Periodo storico

romano

Descrizione

laterizi, ceramica comune da cucina e acroma di epoca romana

Tipologia

insediamento

Bibliografia

Scheda GAG

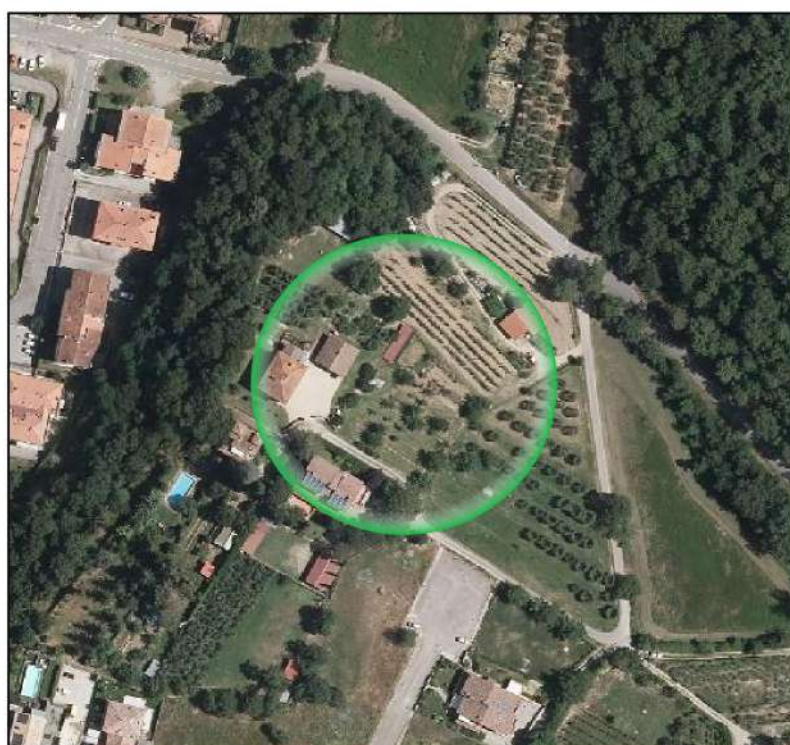
Fonte

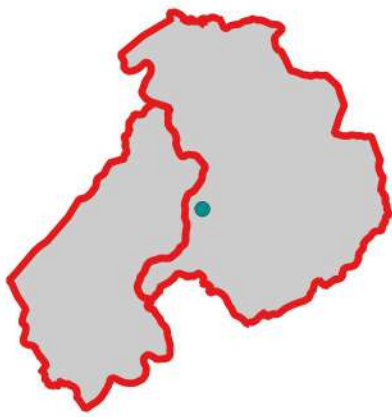
raccolta di superficie

Numero scheda GAG

1009

Legenda
 confine comunale

 siti archeologici


**Località**

Le Mura

Riferimenti catastali

F36_P54

Periodo storico

romano

Descrizione

materiale ceramico e pesi da telaio, presso la vecchia Chiesa di S. Apollinare

Tipologia

insediamento

Bibliografia


Scheda GAG

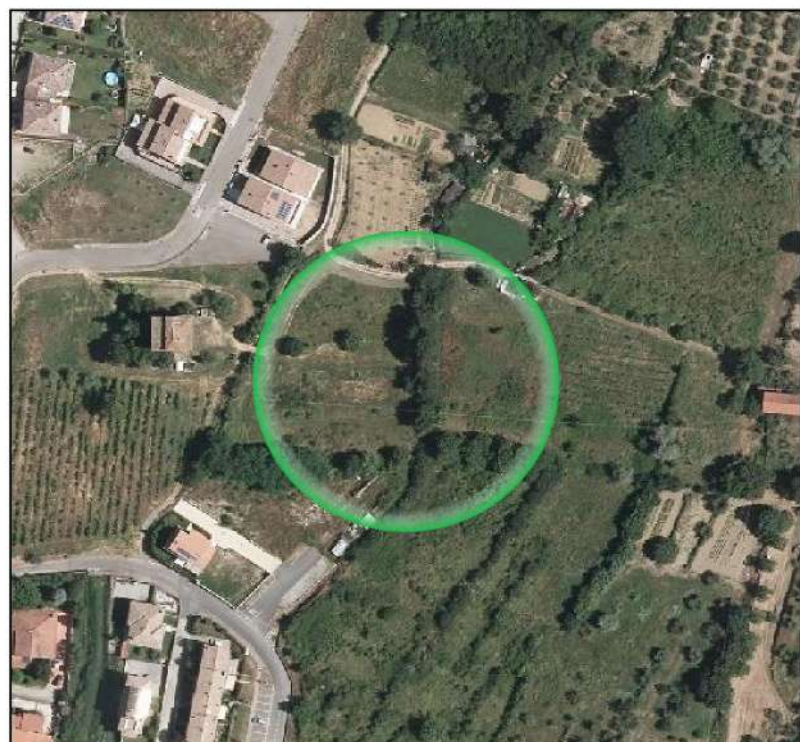
Fonte

raccolta di superficie

Numero scheda GAG

8

Legenda
 confine comunale

 siti archeologici


**Località**

Artina

Riferimenti catastali

F42_P233

Periodo storico

medievale

Descrizione

resti di insediamento

Tipologia

insediamento

Bibliografia

Scheda GAG

Fonte

ricognizione

Numero scheda GAG

79

Legenda
 confine comunale

 siti archeologici


**Località**

Cardeto

Riferimenti catastali

F55_P190-192

Periodo storico

romano

Descrizione

materiale ceramico sporadico di periodo romano e presenza di strutture murarie riferibili in via preliminare all'antica chiesa di S. Anna)

Tipologia

frequentazione

Bibliografia

Scheda GAG

Fonte

ricognizione e raccolta di superficie

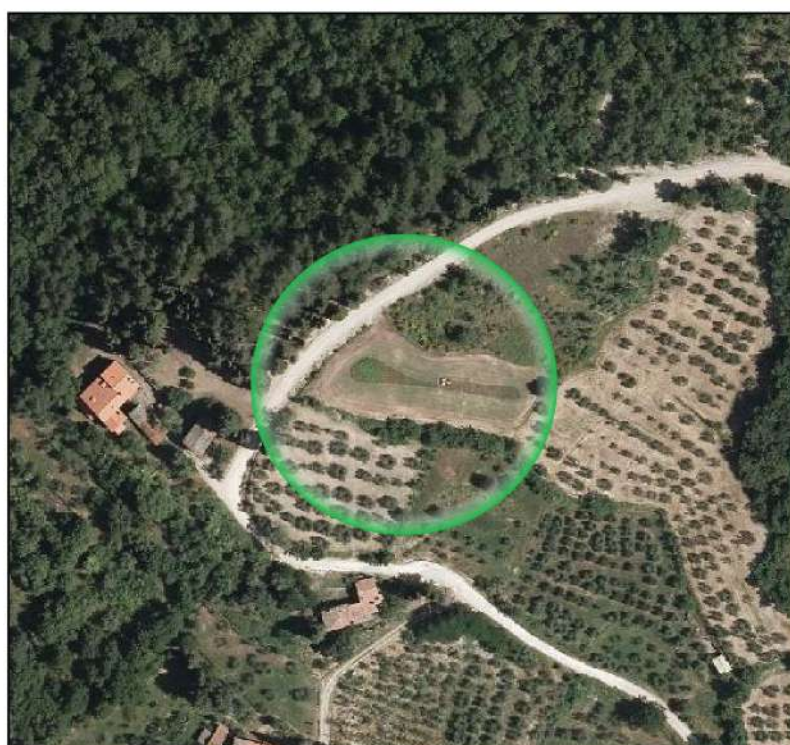
Numero scheda GAG

66

Legenda

 confine comunale

 siti archeologici



**Località**

Fighille

Riferimenti catastali

F56_P81

Periodo storico

romano

Descrizione

materiale ceramico e laterizi, pertinenti a fornace di periodo romano

Tipologia

insediamento

Bibliografia


Scheda GAG

Fonte

raccolta di superficie

Numero scheda GAG

19

Legenda
 confine comunale

 siti archeologici


**Località**

Poggioli

Riferimenti catastali

F56_P198-199-200

Periodo storico

romano

Descrizione

resti di insediamento e di fornace tardo romana

Tipologia

insediamento

Bibliografia


Scheda GAG

Fonte

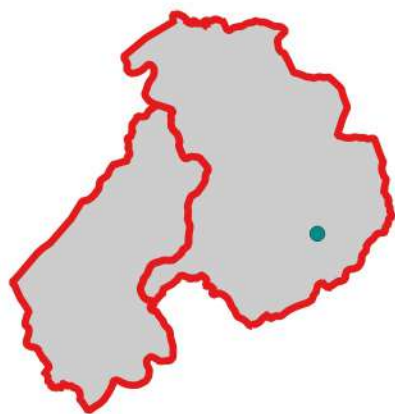
raccolta di superficie

Numero scheda GAG

84

Legenda
 confine comunale

 siti archeologici


**Località**

Molin del Buco - Fosso del Podere

Riferimenti catastali

F56_P257

Periodo storico

medievale

Descrizione

resti della vecchia chiesa di S. Maria di Fabbrica o del Burrone (fra il fosso della Fabbrica e il Passo di Campo Maggio)

Tipologia

chiesa

Bibliografia

Scheda GAG

Fonte

ricognizione

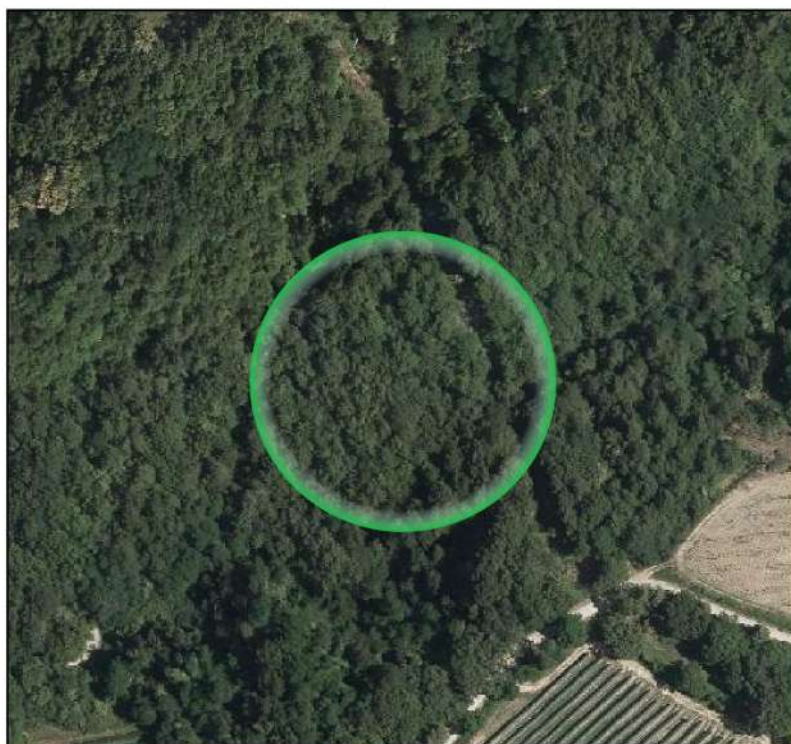
Numero scheda GAG

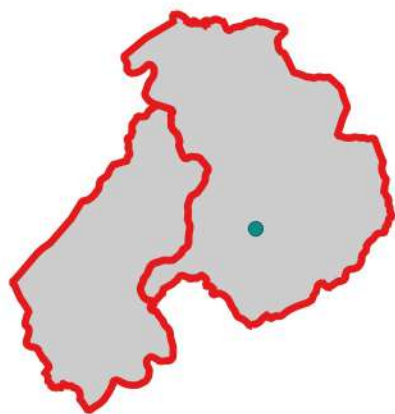
77

Legenda

 confine comunale

 siti archeologici



**Località**

Cerretina

Riferimenti catastali

F52_P59

Periodo storico

medievale

Descrizione

resti di fortilizio

Tipologia

fortificazione

Bibliografia

Scheda GAG

Fonte

ricognizione

Numero scheda GAG

11

Legenda
 confine comunale

 siti archeologici


**Località**

Pianezzoli

Riferimenti catastali

F51_P20

Periodo storico

preistorico

Descrizione

lungo la strada che sale verso il poggio di Fighille, rinvenimento di materiale litico preistorico

Tipologia

frequentazione

Bibliografia

Scheda GAG

Fonte

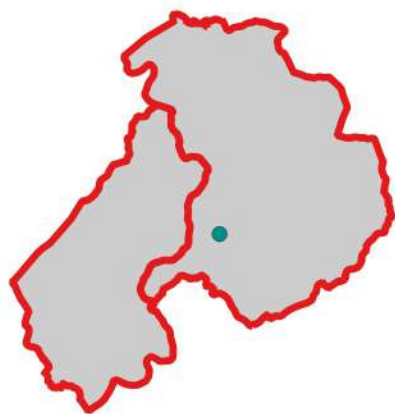
raccolta di superficie

Numero scheda GAG

75

Legenda
 confine comunale

 siti archeologici


**Località**

Pilli Grande

Riferimenti catastali

F51_P17

Periodo storico

romano

Descrizione

rinvenimento di frammenti di ceramica acroma, orcio, peso da telaio e laterizi di periodo romano

Tipologia

insediamento

Bibliografia

Scheda GAG

Fonte

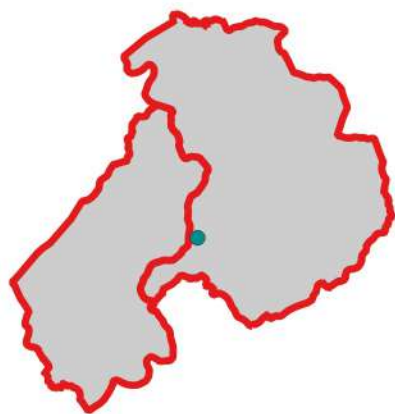
raccolta di superficie

Numero scheda GAG

9

Legenda
 confine comunale

 siti archeologici


**Località**

Casa S. Teresa - cimitero di Subbiano

Riferimenti catastali

F49_P300

Periodo storico

romano

Descrizione

rinvenimento di materiale romano (laterizi e altri frammenti ceramici)

Tipologia

frequentazione

Bibliografia

Scheda GAG

Fonte

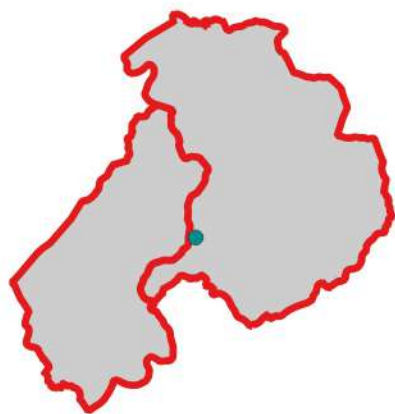
raccolta di superficie

Numero scheda GAG

1007

Legenda
 confine comunale

 siti archeologici


**Località**

Cimitero di Subbiano

Riferimenti catastali

F49_P190

Periodo storico

preistorico

Descrizione

materiale litico

Tipologia

frequentazione

Bibliografia

Scheda GAG

Fonte

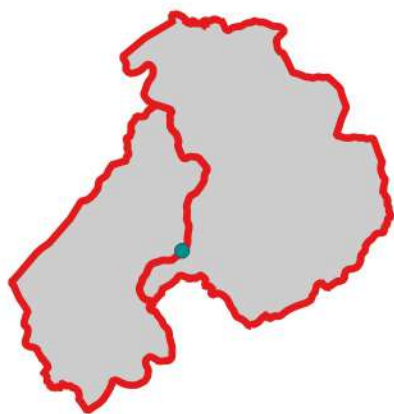
raccolta di superficie

Numero scheda GAG

1008

Legenda
 confine comunale

 siti archeologici


**Località**

Torre Santa Flora

Riferimenti catastali

F49_P70

Periodo storico

medievale

Descrizione

resti di torre medievale e rinvenimenti di maiolica e ceramica medievale in genere

Tipologia

fortificazione

Bibliografia

Scheda GAG

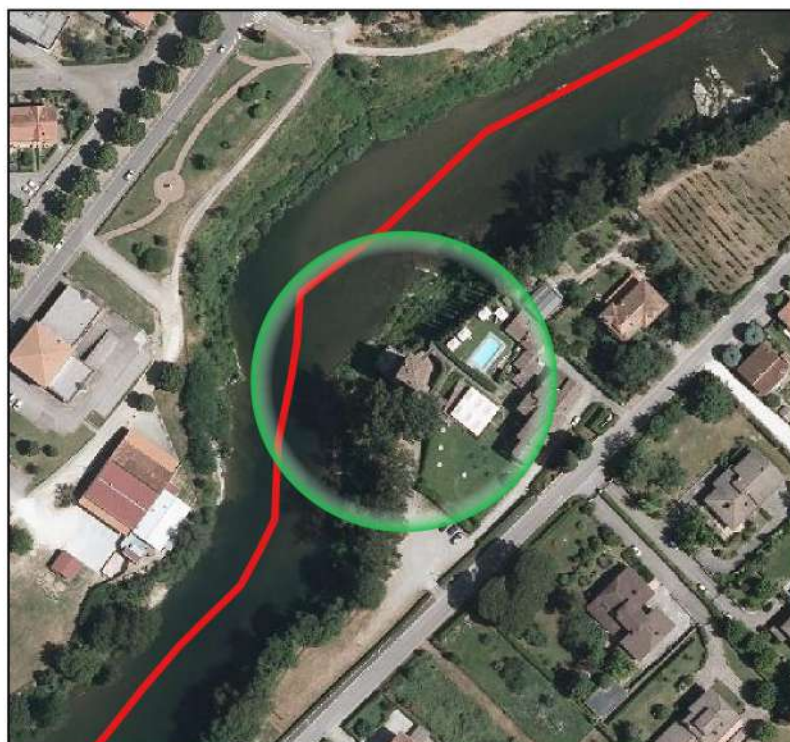
Fonte

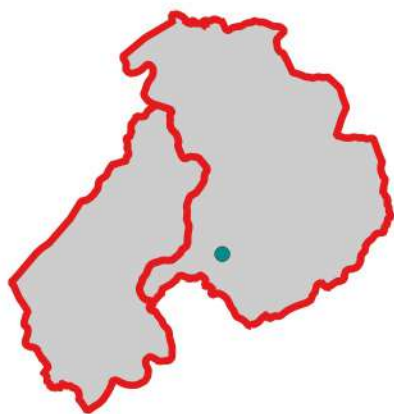
ricognizione e raccolta di superficie

Numero scheda GAG

1013

Legenda
 confine comunale

 siti archeologici


**Località**

Rocolo - S. Angelo

Riferimenti catastali

F63_P4-5-6

Periodo storico

romano

Descrizione

rinvenimento di ceramica corallina e anforacei, un campanello bronzeo e pasta vitrea, pertinenti a zona tombale romana

Tipologia

sepulture

Bibliografia

Scheda GAG

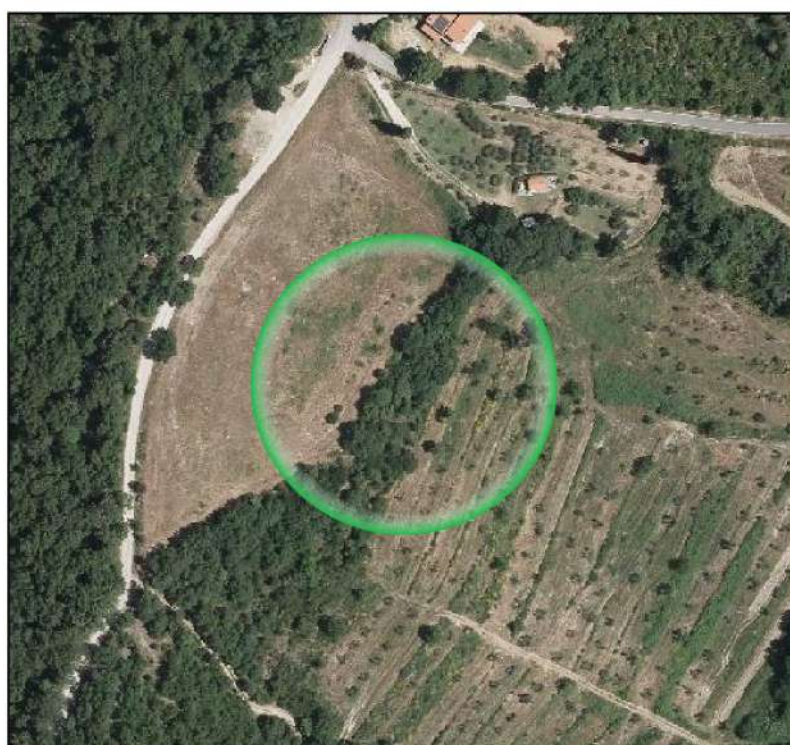
Fonte

raccolta di superficie

Numero scheda GAG

10

Legenda
 confine comunale

 siti archeologici


**Località**

Il Collo

Riferimenti catastali

F66_P65

Periodo storico

romano

Descrizione

ceramica corallina, acroma e laterizi di periodo romano

Tipologia

frequentazione

Bibliografia

Scheda GAG

Fonte

raccolta di superficie

Numero scheda GAG

1004

Legenda
 confine comunale

 siti archeologici


**Località**

Tregognano

Riferimenti catastali

F66_P56

Periodo storico

romano

Descrizione

ceramica corallina pertinente a probabile zona tombale romana

Tipologia

sepulture

Bibliografia

Scheda GAG

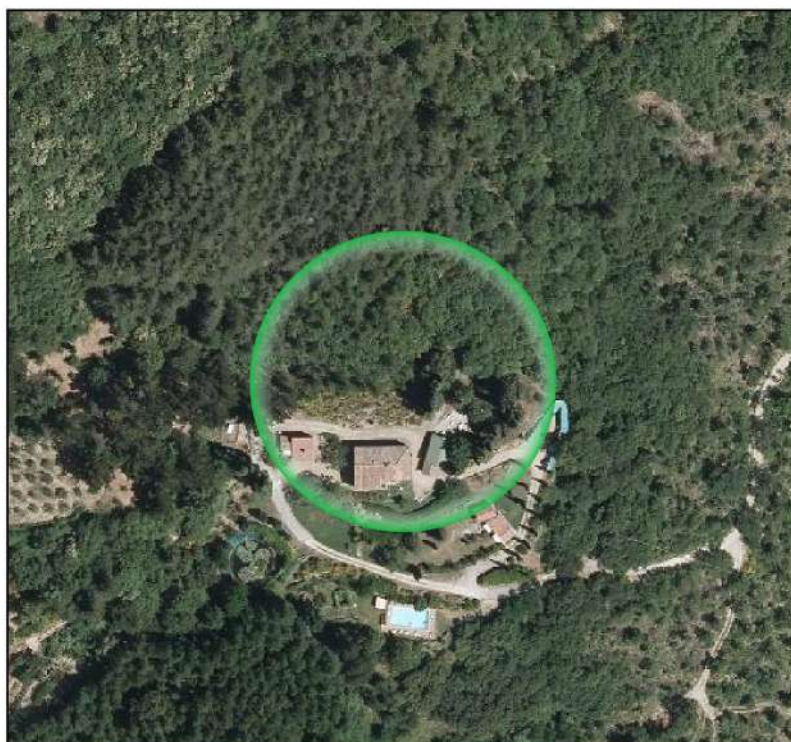
Fonte

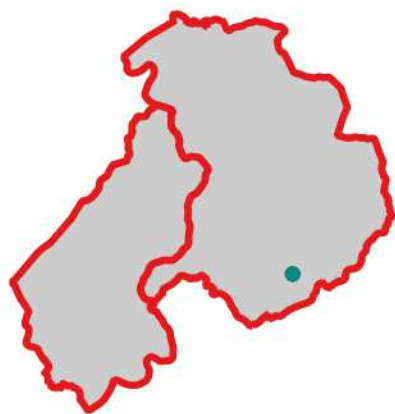
raccolta di superficie

Numero scheda GAG

1005

Legenda
 confine comunale

 siti archeologici


**Località**

Casa Piscini

Riferimenti catastali

F66_P9-96-130-146

Periodo storico

romano

Descrizione

rinvenimento di materiale ceramico acromo, corallino, a vernice nera e laterizi di periodo romano; zona tombale con rinvenimento di frammenti di ossa, ceramica acroma, corallina, un blocchetto di piombo e una moneta in bronzo

Tipologia

sepulture

Bibliografia

Scheda GAG

Fonte

raccolta di superficie

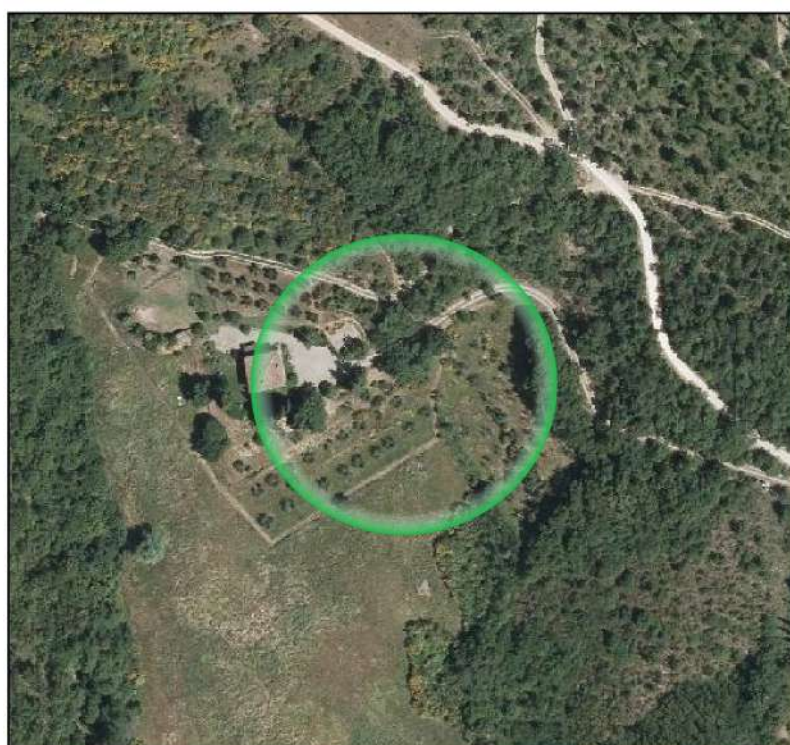
Numero scheda GAG

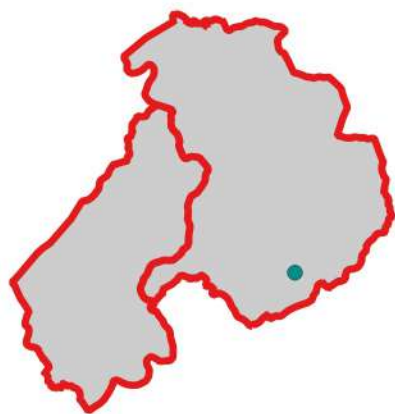
13

Legenda

 confine comunale

 siti archeologici



**Località**

Salbellaccio

Riferimenti catastali

F66_P83

Periodo storico

romano

Descrizione

rinvenimento di tomba romana di età imperiale con corredo (saggio di scavo anno 1996)

Tipologia

sepulture

Bibliografia

Fedeli 1996; Scheda GAG

Fonte

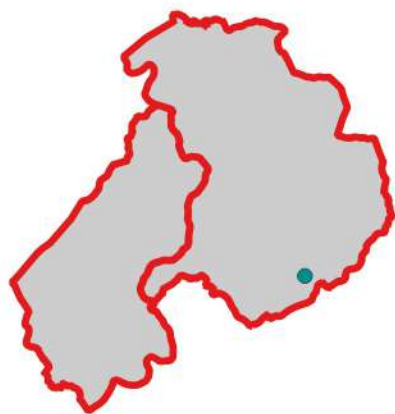
scavo

Numero scheda GAG

52

Legenda
 confine comunale

 siti archeologici


**Località**

Salbellaccio - campo Mazzoni

Riferimenti catastali

F72_P35

Periodo storico

etrusco

Descrizione

nel campo di proprietà Mazzoni, presenza, in superficie, di materiale ceramico a vernice nera; rinvenimento di fibula bronzea (IV° sec. a. C); il diverso colore dell'erba, evidenzia, con vista dall'alto, la presenza di strutture di forma regolare sotto il piano di campagna

Tipologia

insediamento

Bibliografia

Scheda GAG

Fonte

raccolta di superficie

Numero scheda GAG

54

Legenda
 confine comunale

 siti archeologici


**Località**

Castellaccio

Riferimenti catastali

F65_P137-139

Periodo storico

medievale

Descrizione

resti del castello medievale di Montegiovi, con presenza di materiale ceramico dell'epoca

Tipologia

fortificazione

Bibliografia

Scheda GAG

Fonte

ricognizione e raccolta di superficie

Numero scheda GAG

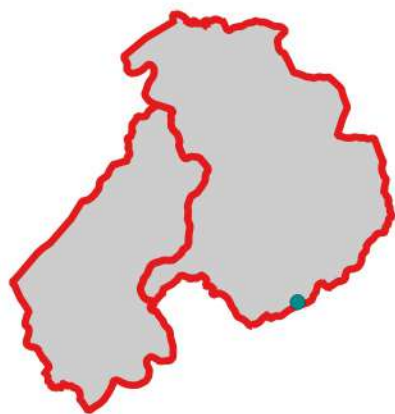
12

Legenda

 confine comunale

 siti archeologici



**Località**

Campassone - La Maestà

Riferimenti catastali

F73_P97-105

Periodo storico

romano

Descrizione

300 m oltre la maestà che si trova lungo la SP 43 in direzione Chiaveretto, nel campo sotto la strada: rinvenimento di materiale ceramico acromo e corallino di periodo romano; nel taglio della scarpata sopra la strada si nota una linea lunga circa 6/7 m costituita da cocciopesto

Tipologia

insediamento

Bibliografia

Scheda GAG

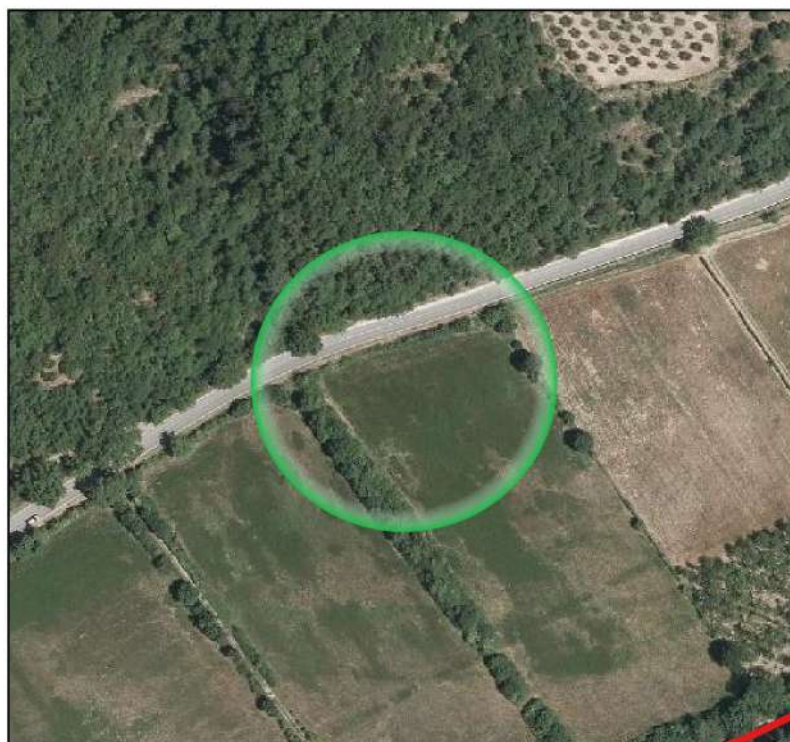
Fonte

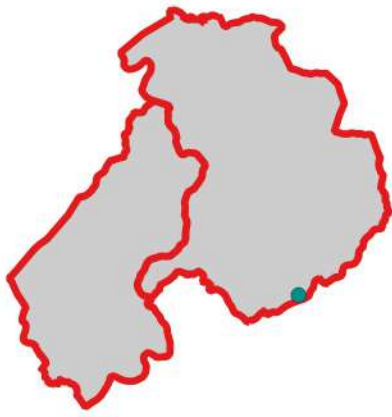
ricognizione e raccolta di superficie

Numero scheda GAG

89

Legenda
 confine comunale

 siti archeologici


**Località**

S. Margherita - Chiaveretto

Riferimenti catastali

F73_P81

Periodo storico

romano

Descrizione

strato di cocchiopesto relativo a insediamento romano da mettere in relazione con sito n. 47

Tipologia

insediamento

Bibliografia

Scheda GAG

Fonte

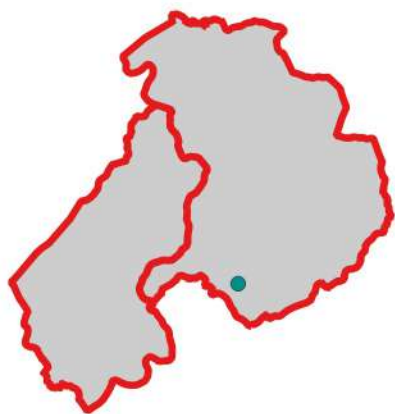
ricognizione

Numero scheda GAG

1006

Legenda
 confine comunale

 siti archeologici


**Località**

Matrignano - Sasso Cupo

Riferimenti catastali

F64_P59

Periodo storico

medievale

Descrizione

resti di insediamento medievale non meglio specificati

Tipologia

insediamento

Bibliografia

Scheda GAG

Fonte

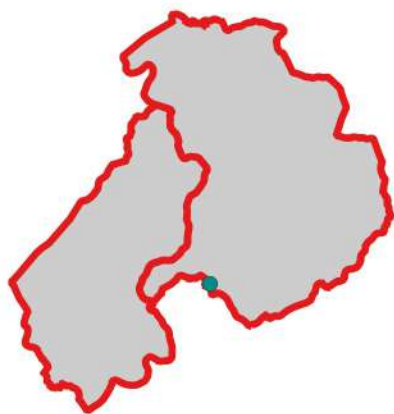
ricognizione

Numero scheda GAG

80

Legenda
 confine comunale

 siti archeologici


**Località**

Poggio Tondo

Riferimenti catastali

F63_P34-35

Periodo storico

preistorico

Descrizione

resti di sepolcreto protovillanoviano

Tipologia

sepulture

Bibliografia

Scheda GAG

Fonte

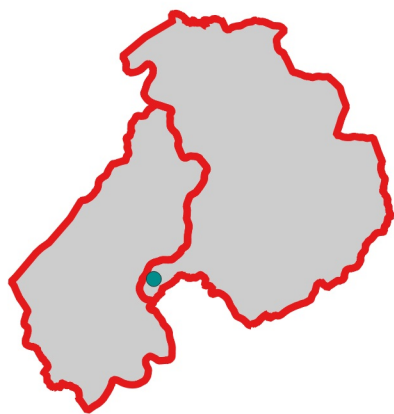
raccolta di superficie

Numero scheda GAG

1027

Legenda
 confine comunale

 siti archeologici


**Località**

S. Sesta

Riferimenti catastali

F60_P560-64

Periodo storico

medievale

Descrizione

resti della chiesa di S. Sesta

Tipologia

chiesa

Bibliografia

Scheda GAG

Fonte

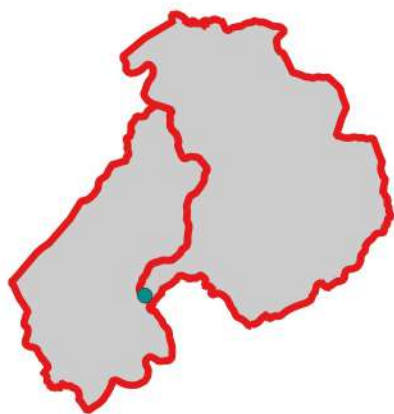
ricognizione

Numero scheda GAG

1005

Legenda
 confine comunale

 siti archeologici


**Località**

S. Vincenzo

Riferimenti catastali

F60_P89

Periodo storico

romano

Descrizione

materiale ceramico romano

Tipologia

frequentazione

Bibliografia

Scheda GAG

Fonte

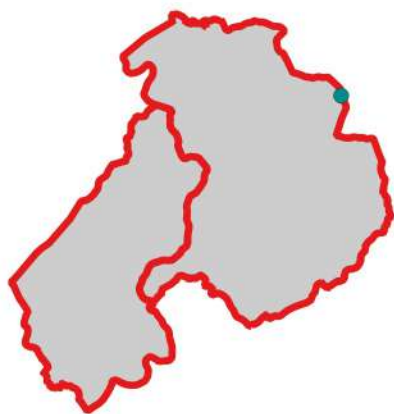
raccolta di superficie

Numero scheda GAG

2

Legenda
 confine comunale

 siti archeologici


**Località**

Monte Altuccia

Riferimenti catastali

F20_P8

Periodo storico

romano

Descrizione

moneta romana con prua (N.4362204, E.1194415)

Tipologia

frequentazione

Bibliografia

Scheda GAG

Fonte

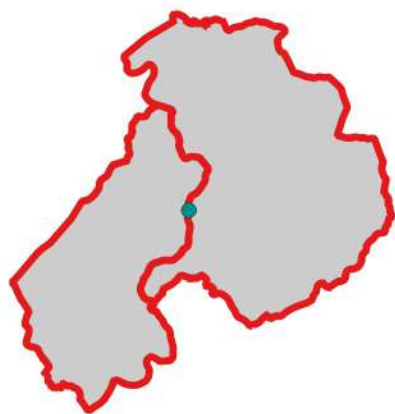
raccolta di superficie

Numero scheda GAG

1012

Legenda
 confine comunale

 siti archeologici


**Località**

Fonte del Messo

Riferimenti catastali

F36_P660

Periodo storico

romano

Descrizione

resto architettonico marmoreo (stipite con cardine) riferibile a insediamento romano

Tipologia

insediamento

Bibliografia

Scheda GAG

Fonte

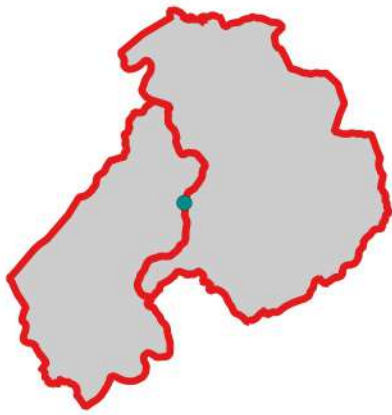
ricognizione e raccolta di superficie

Numero scheda GAG

1011

Legenda
 confine comunale

 siti archeologici


**Località**

Sasso alla Raina

Riferimenti catastali

demanio idrico

Periodo storico

romano

Descrizione

resti di ponte antico, di probabile origine romana, nel letto del fiume Arno

Tipologia

ponte

Bibliografia

Rittatore, Carpanelli 1951; Atlante 1992; Scheda GAG

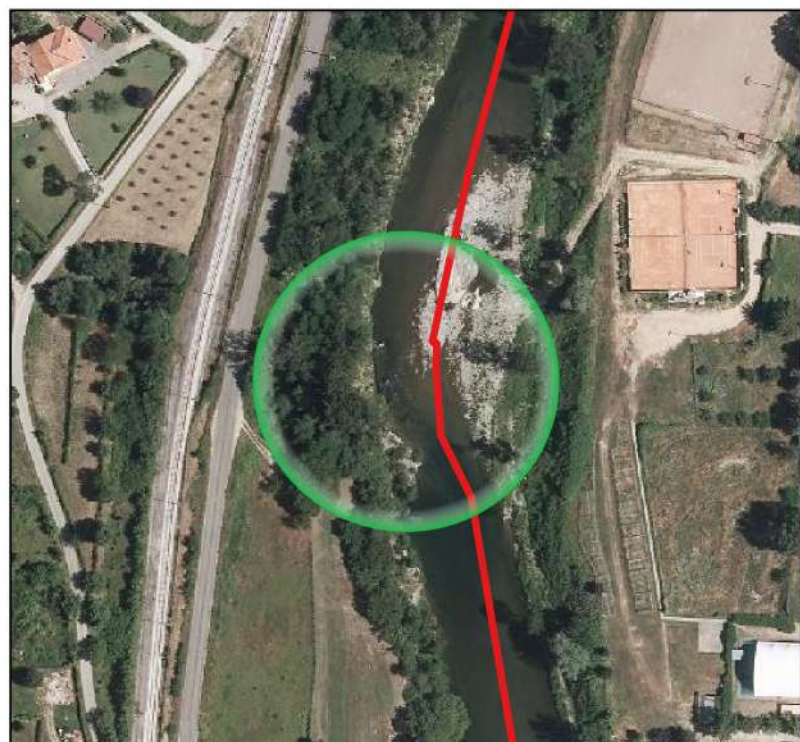
Fonte

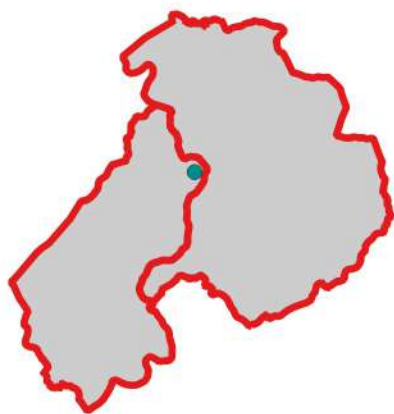
ricognizione

Numero scheda GAG

55

Legenda
 confine comunale

 siti archeologici


**Località**

Stefanucci di Baciano

Riferimenti catastali

F7_P43

Periodo storico

etrusco e romano

Descrizione

materiale ceramico acromo, vernice nera, corallina e laterizi di periodo romano; recuperato lacrimatoio acromo e ciotola a vernice nera

Tipologia

frequentazione

Bibliografia

Scheda GAG

Fonte

raccolta di superficie

Numero scheda GAG

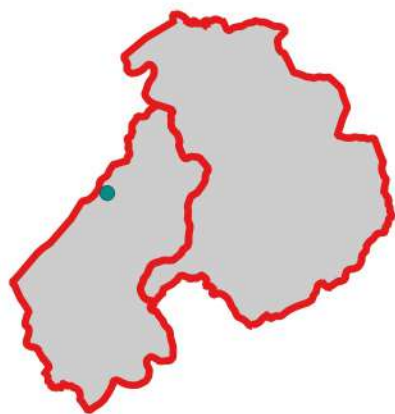
17

Legenda

 confine comunale

 siti archeologici



**Località**

Migliarino

Riferimenti catastali

F8_P102-104

Periodo storico

medievale

Descrizione

messa in luce di strutture murarie, sepolture medievali e ceramica dello stesso periodo (saggio di scavo anni 2000 e 2001)

Tipologia

insediamento

Bibliografia

Atlante 1992; Fedeli 2001-02; Scheda GAG

Fonte

scavo

Numero scheda GAG

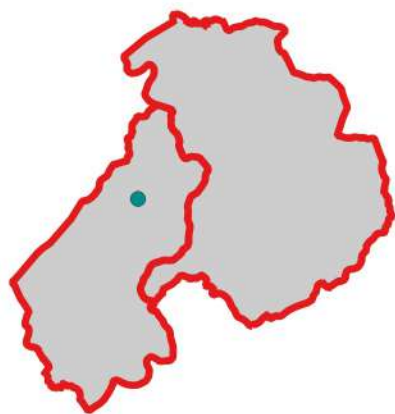
49

Legenda

 confine comunale

 siti archeologici



**Località**

Il Santo Belfiore

Riferimenti catastali

F15_P217

Periodo storico

romano

Descrizione

presenza di cocciopesto e scarti di fornace; resti di cisterna di periodo romano

Tipologia

insediamento

Bibliografia

Scheda GAG

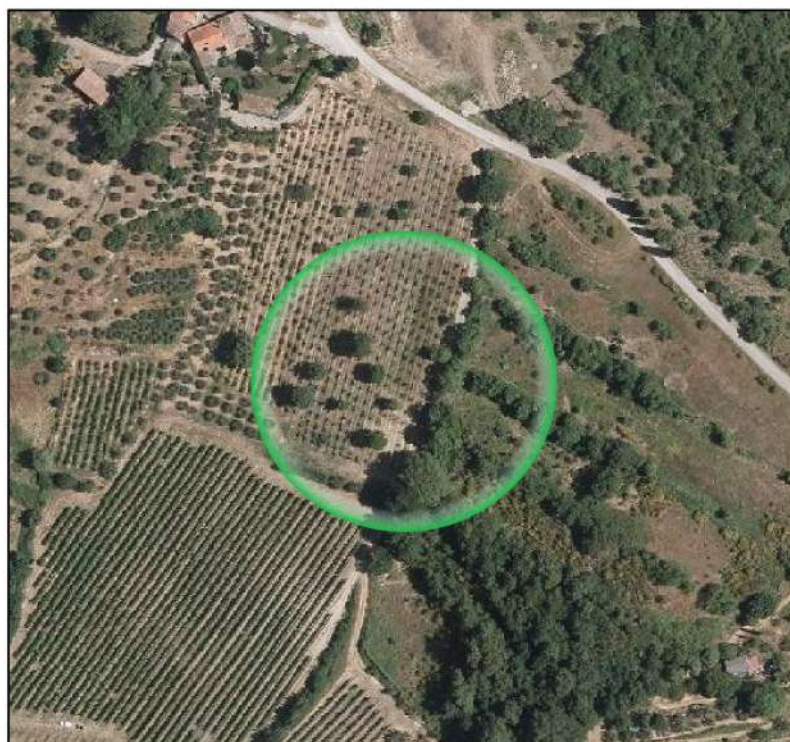
Fonte

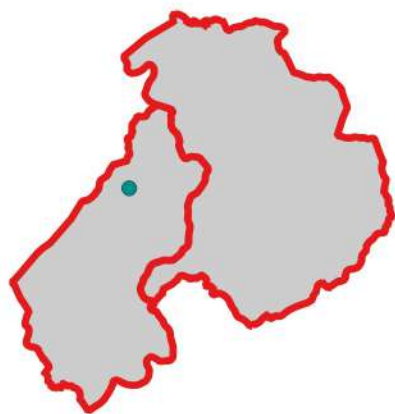
ricognizione e raccolta di superficie

Numero scheda GAG

92

Legenda
 confine comunale

 siti archeologici


**Località**

Torri di Belfiore

Riferimenti catastali

F8_P78

Periodo storico

medievale

Descrizione

resti del castello di Belfiore. In letteratura (Rittatore, Carpanelli 1955; Atlante 1992) si citano anche non meglio precisati sepolcreti romani del II sec. d.C

Tipologia

fortificazione

Bibliografia

Soderi 2003; Scheda GAG

Fonte

scavo

Numero scheda GAG

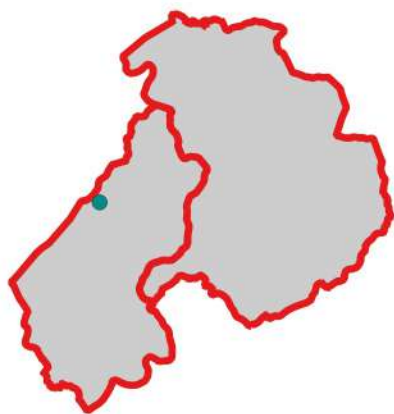
1014

Legenda

 confine comunale

 siti archeologici



**Località**

Fonti Berna - Migliarino

Riferimenti catastali

F12_P13-15

Periodo storico

romano

Descrizione

rinvenimento di materiale ceramico a vernice nera, corallina, tessere da mosaico, intonaco dipinto, mattone da sospensione e numerosi laterizi. Si ipotizza la presenza di un probabile edificio termale. Strutture inglobate nel muro di sostegno della strada sterrata che delimita il campo

Tipologia

insediamento

Bibliografia

Rittatore, Carpanelli 1951; Altante 1992; Scheda GAG

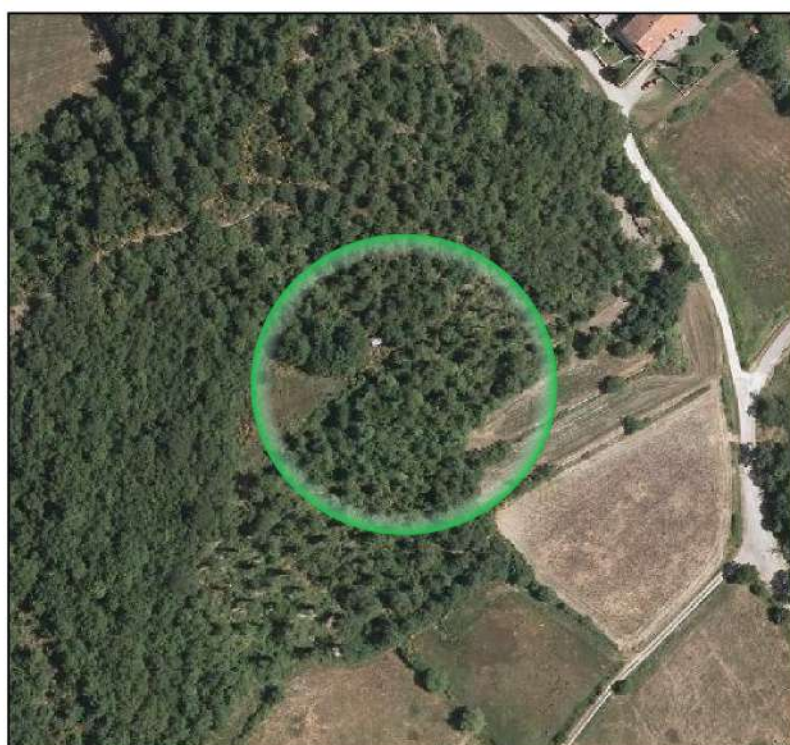
Fonte

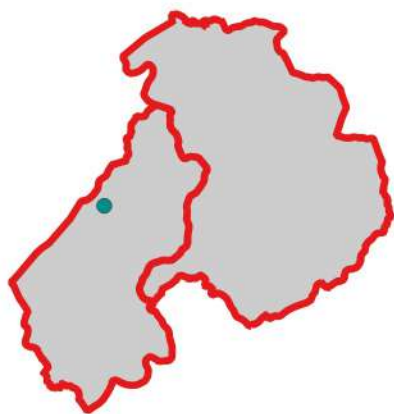
ricognizione e raccolta di superficie

Numero scheda GAG

96

Legenda
 confine comunale

 siti archeologici


**Località**

Sottomigliarino

Riferimenti catastali

F13_P19-143

Periodo storico

romano

Descrizione

rinvenimento di laterizi di epoca romana

Tipologia

frequentazione

Bibliografia

Scheda GAG

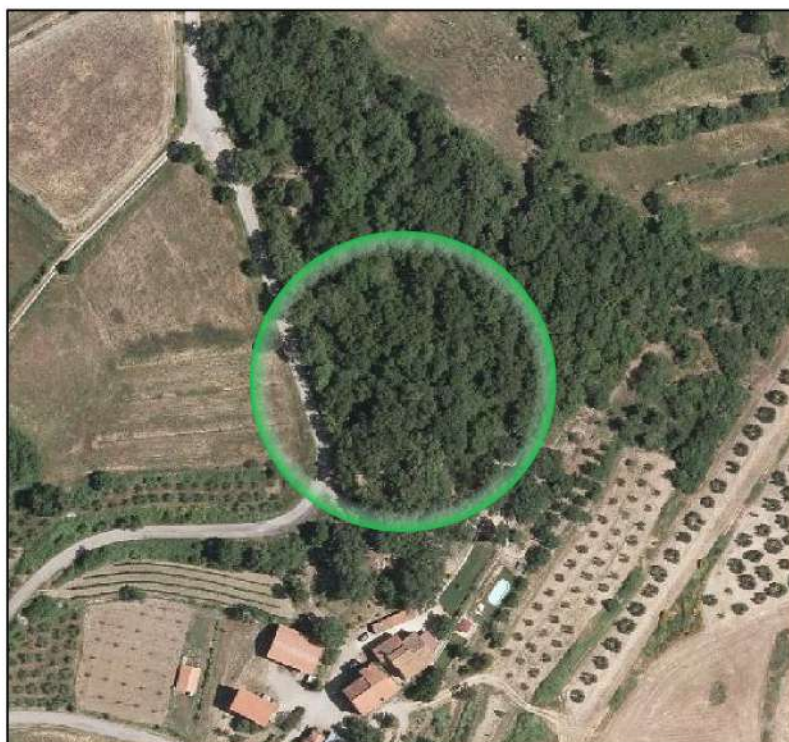
Fonte

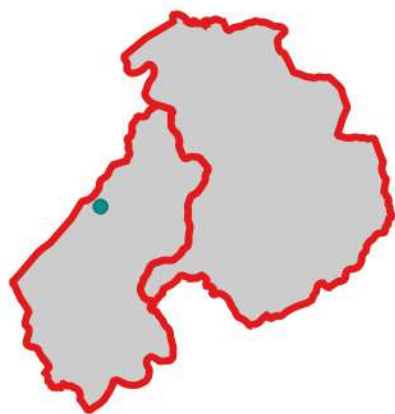
raccolta di superficie

Numero scheda GAG

1018

Legenda
 confine comunale

 siti archeologici


**Località**

Casa Fani

Riferimenti catastali

F13_P414-415

Periodo storico

romano

Descrizione

rinvenimento di base colonna in pietra, ceramica sigillata, vernice nera e laterizi

Tipologia

insediamento

Bibliografia

Scheda GAG

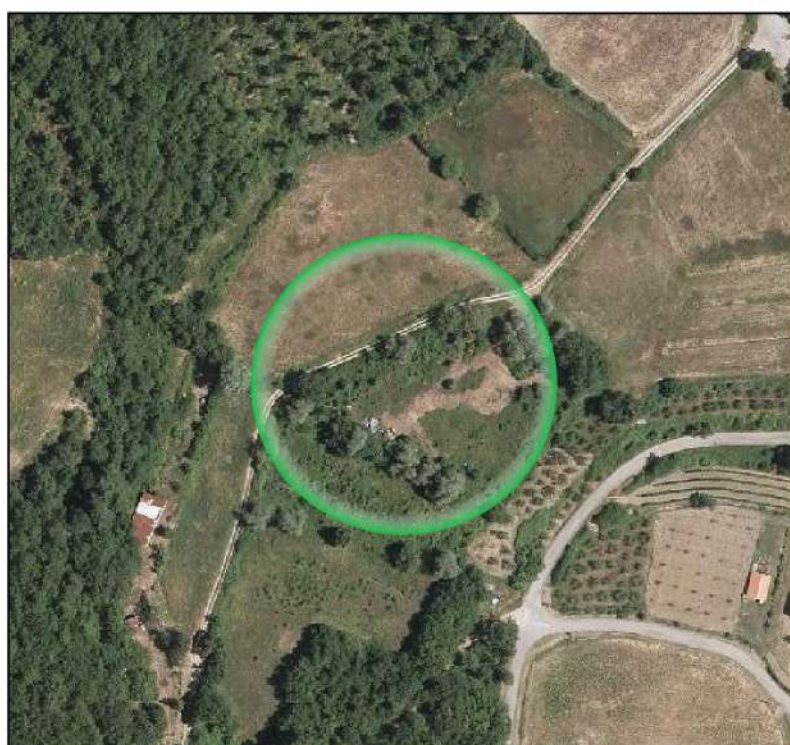
Fonte

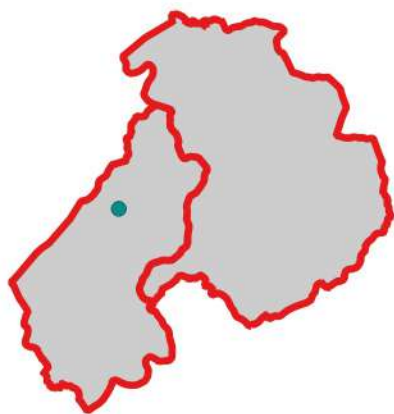
raccolta di superficie

Numero scheda GAG

1017

Legenda
 confine comunale

 siti archeologici


**Località**

Fondelli

Riferimenti catastali

F13_P218-349

Periodo storico

romano

Descrizione

a seguito dei lavori per la costruzione del laghetto, rinvenimento di materiale romano costituito da mattone da colonna e coperchio di olla acromo

Tipologia

insediamento

Bibliografia

Scheda GAG

Fonte

raccolta di superficie

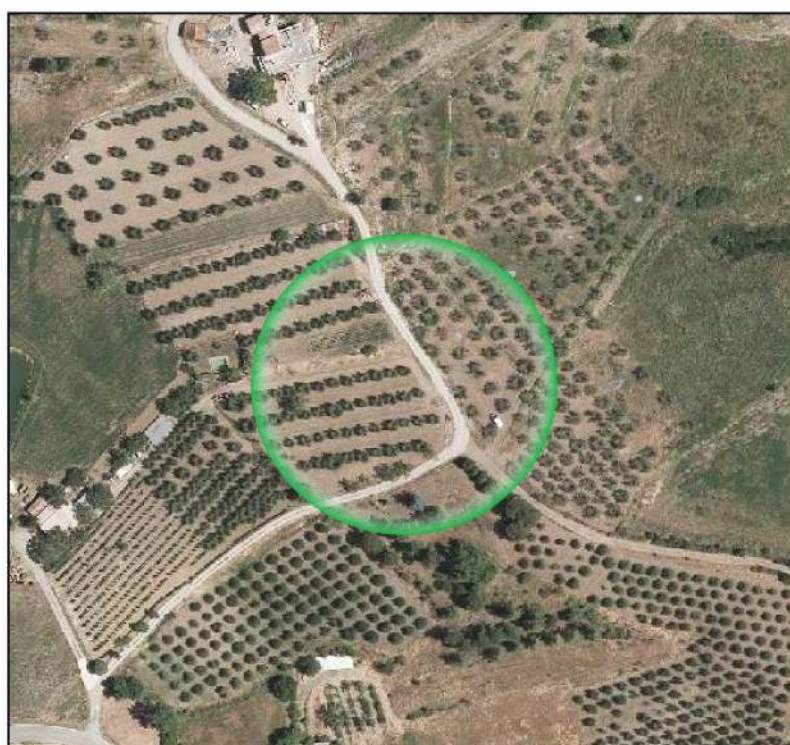
Numero scheda GAG

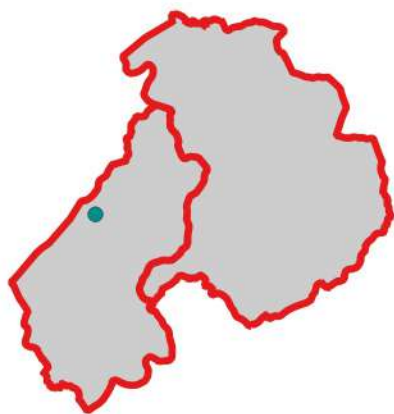
68

Legenda

 confine comunale

 siti archeologici



**Località**

Ortelli

Riferimenti catastali

F13_P75-84

Periodo storico

etrusco e romano

Descrizione

rinvenimento di numeroso materiale ceramico costituito da vernice nera, acroma e laterizi

Tipologia

frequentazione

Bibliografia

Scheda GAG

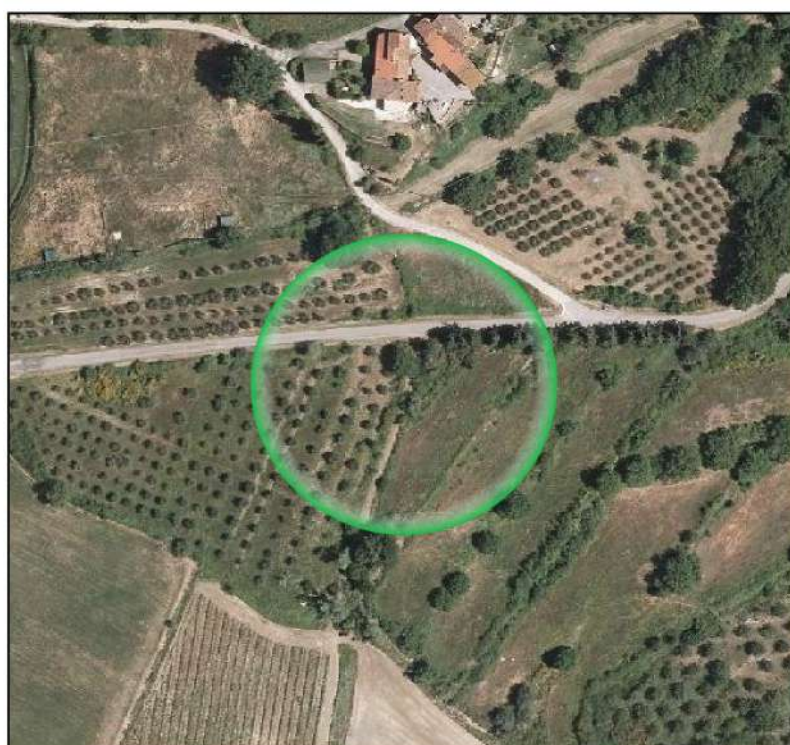
Fonte

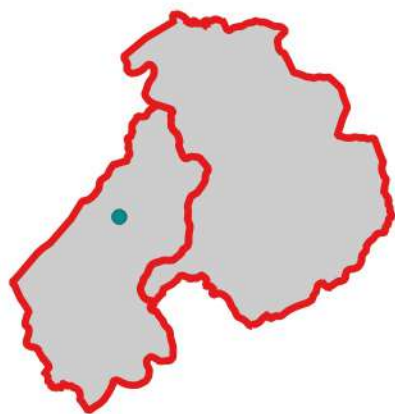
raccolta di superficie

Numero scheda GAG

69

Legenda
 confine comunale

 siti archeologici


**Località**

Botti

Riferimenti catastali

F13_P127

Periodo storico

romano

Descrizione

sepolcreto romano con corredo ceramico vernice nera, acroma e laterizi

Tipologia

sepulture

Bibliografia

Scheda GAG

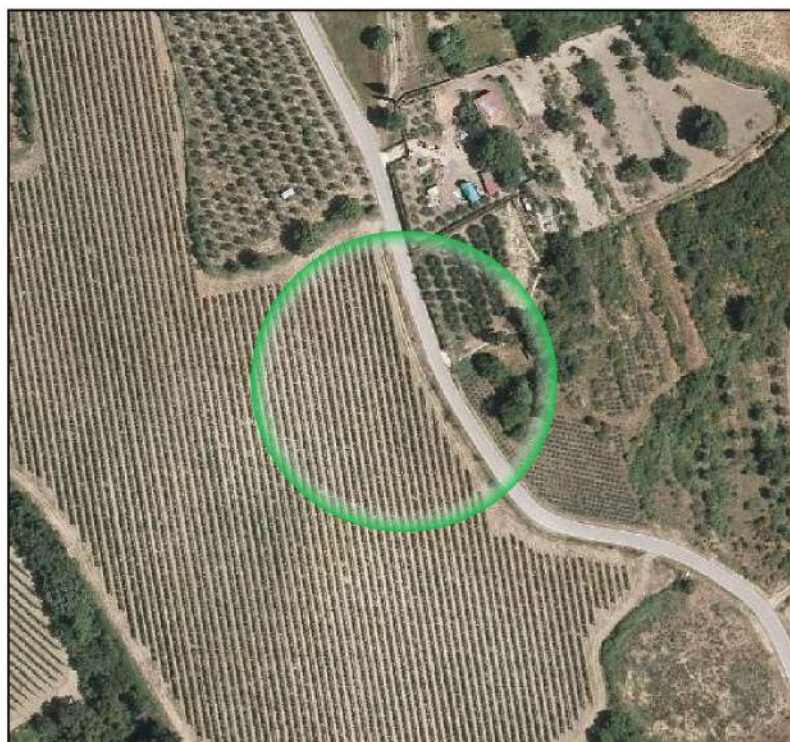
Fonte

raccolta di superficie

Numero scheda GAG

1016

Legenda
 confine comunale

 siti archeologici


**Località**

Maestà di Pianelli

Riferimenti catastali

F14_P64

Periodo storico

romano

Descrizione

rinvenimento di platea in coccio pesto nella scarpata

Tipologia

insediamento

Bibliografia

Scheda GAG

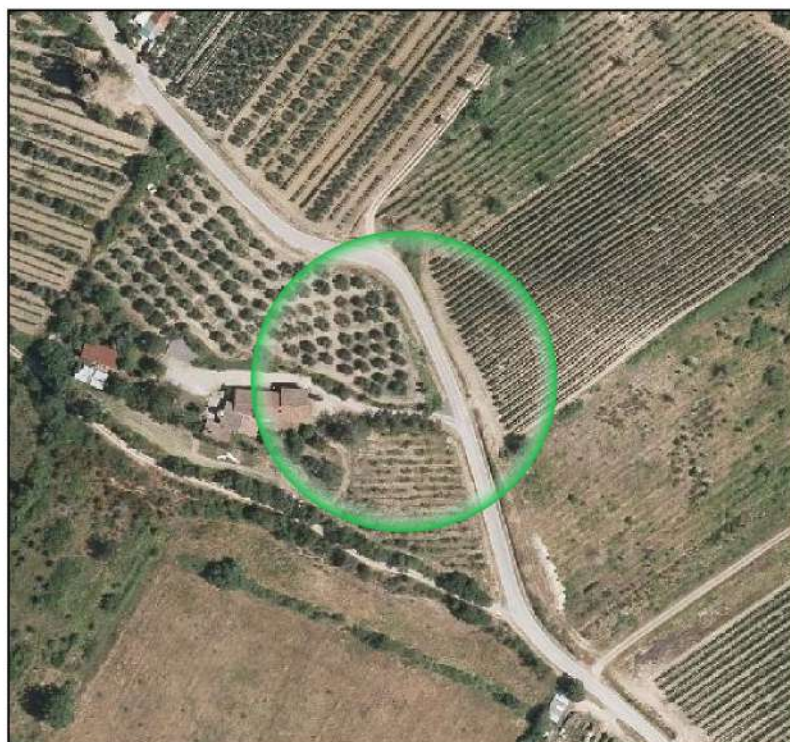
Fonte

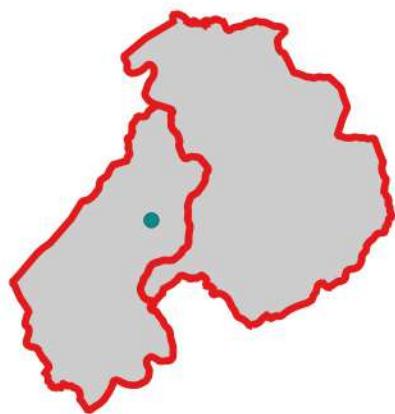
ricognizione

Numero scheda GAG

1015

Legenda
 confine comunale

 siti archeologici


**Località**

Cenina - La Fornacina

Riferimenti catastali

F15_P81

Periodo storico

romano

Descrizione

rinvenimento di materiale frammentario romano

Tipologia

frequentazione

Bibliografia

Scheda GAG

Fonte

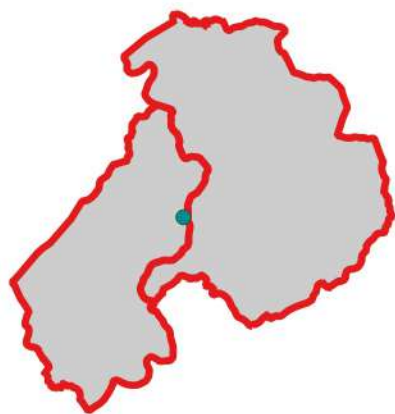
raccolta di superficie

Numero scheda GAG

86

Legenda
 confine comunale

 siti archeologici


**Località**

La Fornace

Riferimenti catastali

F17_P775

Periodo storico

etrusco e romano

Descrizione

consistente presenza di ceramica acroma, a vernice nera, corallina, pesi da telaio, stili, imbuto, resti di intonaco, fistule, ampoletta a vernice nera, di periodo romano

Tipologia

insediamento

Bibliografia

Scheda GAG

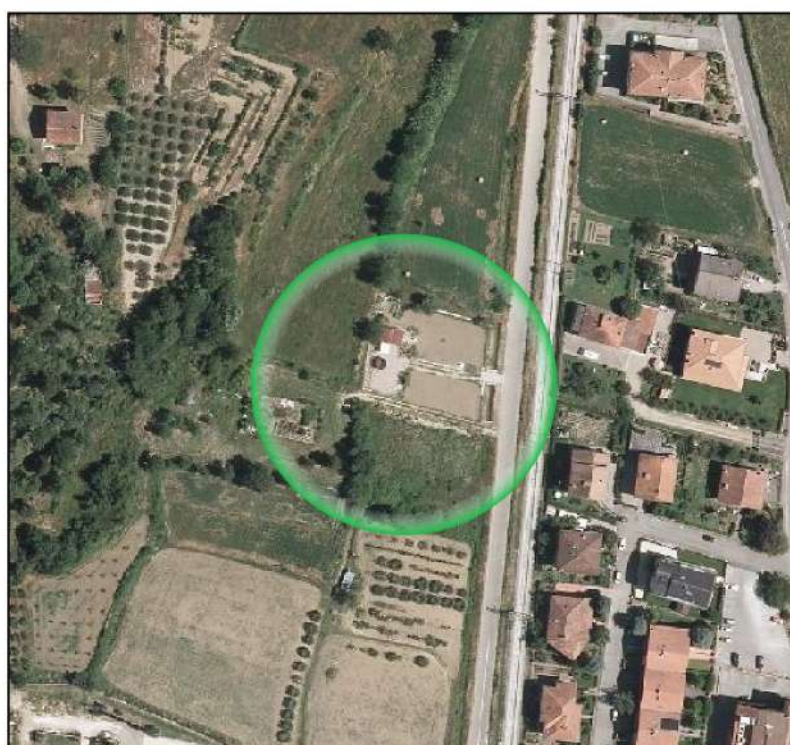
Fonte

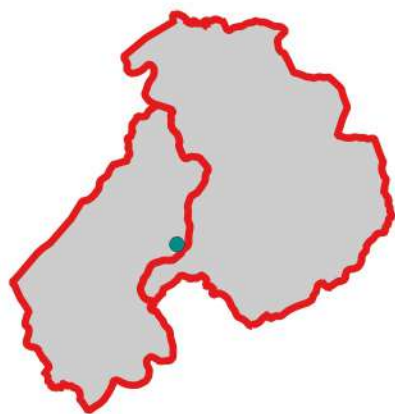
raccolta di superficie

Numero scheda GAG

82

Legenda
 confine comunale

 siti archeologici


**Località**

La Casella

Riferimenti catastali

F18_P175-184

Periodo storico

medievale

Descrizione

presso l'antica torre rinvenimento di fibbia in bronzo decorata geometricamente databile al XII-XIII sec.

Tipologia

frequentazione

Bibliografia

Scheda GAG

Fonte

raccolta di superficie

Numero scheda GAG

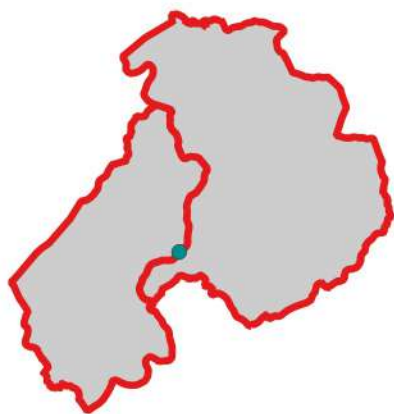
1020

Legenda

 confine comunale

 siti archeologici



**Località**

Viale Dante

Riferimenti catastali

P230-231-417-1088-1089-1090-1092-1093

Periodo storico

medievale

Descrizione

rinvenimento di sepolture alla cappuccina tardoantiche/altomedievali

Tipologia

sepulture

Bibliografia

Fedeli 1999; Scheda GAG

Fonte

scavo

Numero scheda GAG

1019

Legenda
 confine comunale

 siti archeologici


**Località**

Il Poggio

Riferimenti catastali

F21_P225

Periodo storico

medievale

Descrizione

scultura medievale riutilizzata, visibile nel muro di una abitazione

Tipologia

frequentazione

Bibliografia

Scheda GAG

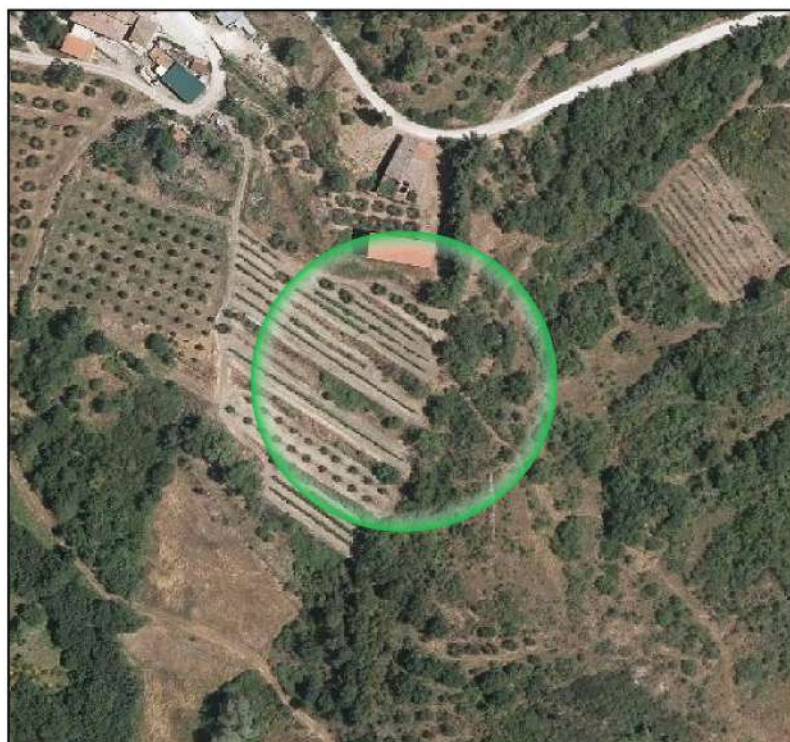
Fonte

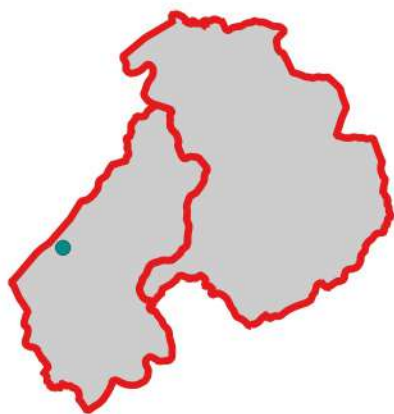
ricognizione

Numero scheda GAG

85

Legenda
 confine comunale

 siti archeologici


**Località**

Veza

Riferimenti catastali

F20_P25-88-89

Periodo storico

etrusco e romano

Descrizione

rinvenimento di materiale ceramico a vernice nera, corallino e frammenti di laterizi di periodo romano. In letteratura (NSA 1894; Rittatore, Carpanelli 1951; Atlante 1992) è segnalato anche il rinvenimento di un'impugnatura di coltello in osso a testa femminile, forse di età imperiale, probabilmente però da riferire in realtà al sito n. 80 (Apia-pod. palazzo)

Tipologia

insediamento

Bibliografia

Scheda GAG

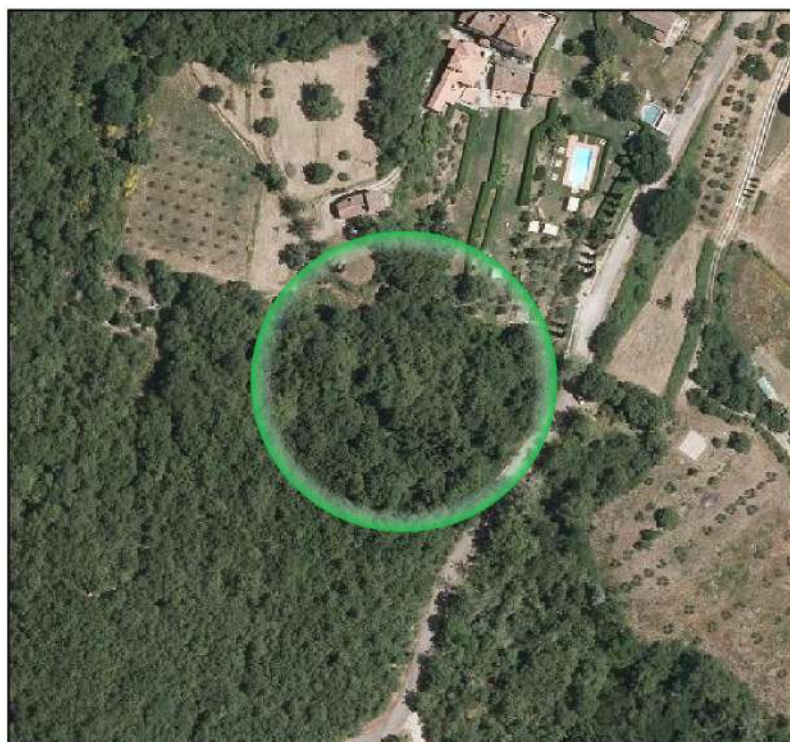
Fonte

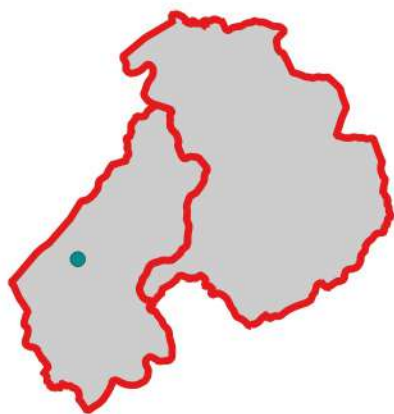
raccolta di superficie

Numero scheda GAG

61

Legenda
 confine comunale

 siti archeologici


**Località**

Podere Serboli

Riferimenti catastali

F20_P171

Periodo storico

romano

Descrizione

presso la vecchia cava di pietra si rinviene materiale laterizio e ceramica acroma di periodo romano

Tipologia

frequentazione

Bibliografia

Scheda GAG

Fonte

raccolta di superficie

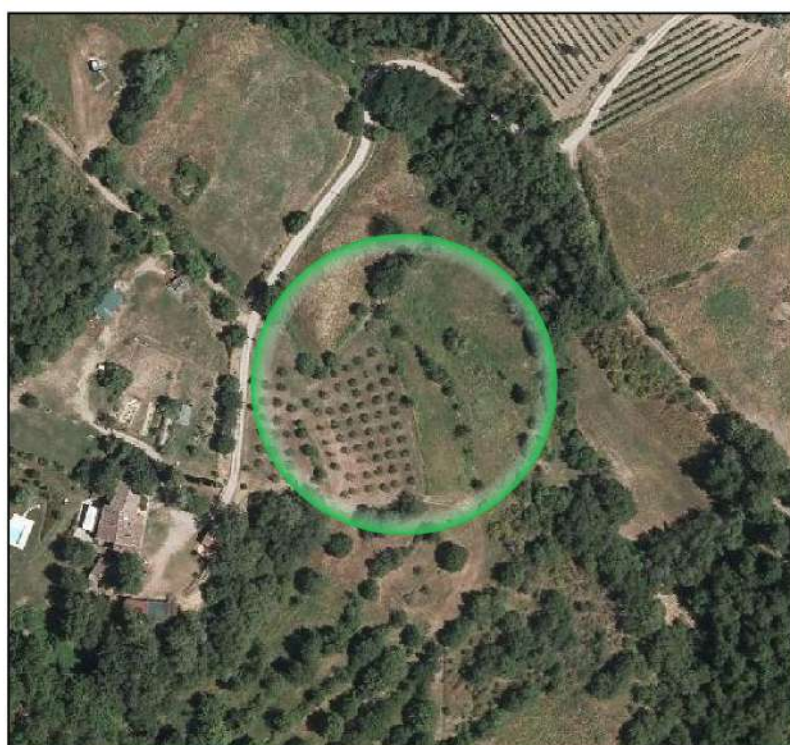
Numero scheda GAG

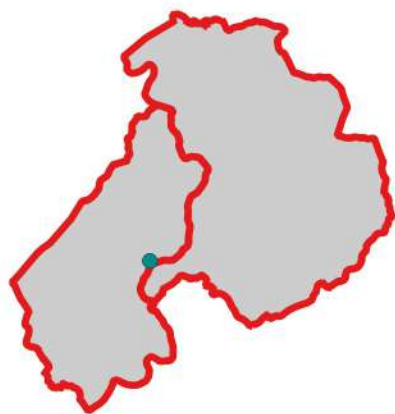
62

Legenda

 confine comunale

 siti archeologici



**Località**

La Nussa

Riferimenti catastali

-535-536-537-538-540-542-543-550-551-

Periodo storico

romano

Descrizione

tra la strada per S. Martino e lo svincolo per la SR71 si rinviene ceramica corallina e acroma. Recuperato peso da telaio di periodo romano. In letteratura (Atlante 1992) citati anche rinvenimenti di strumenti litici preistorici.

Tipologia

insediamento

Bibliografia

Scheda GAG

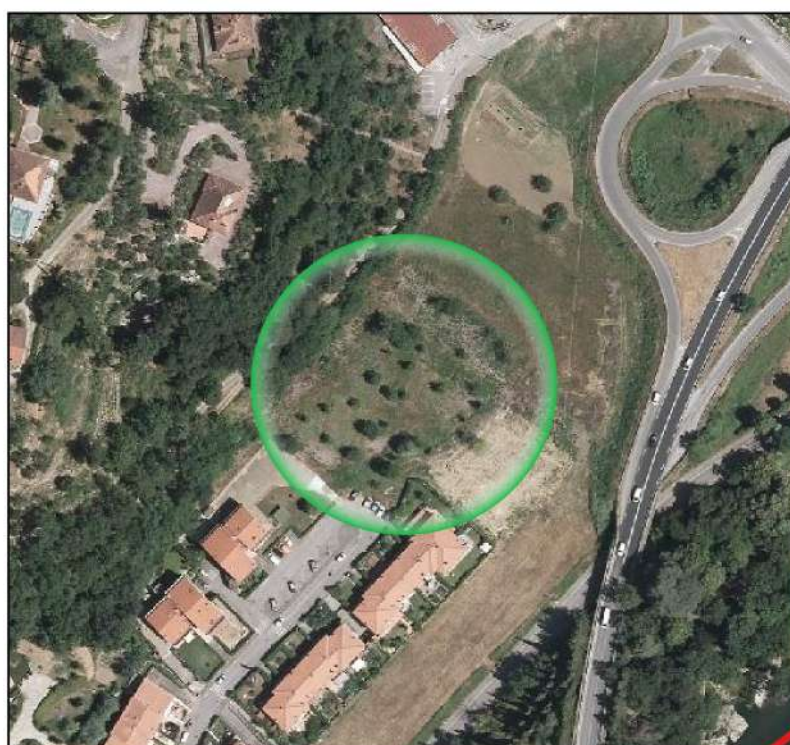
Fonte

raccolta di superficie

Numero scheda GAG

34

Legenda
 confine comunale

 siti archeologici


**Località**

S. Martino Sopr'Arno

Riferimenti catastali

demanio idrico

Periodo storico

medievale

Descrizione

antico ponte a schiena d'asino sul torrente Valiano di epoca medievale o moderna

Tipologia

ponte

Bibliografia

Soderi 2003; Scheda GAG

Fonte

ricognizione

Numero scheda GAG

35

Legenda
 confine comunale

 siti archeologici


**Località**

Pod. Carbonaia

Riferimenti catastali

F29_P95

Periodo storico

romano

Descrizione

rinvenimento di acroma, corallina e laterizi di periodo romano

Tipologia

frequentazione

Bibliografia

Scheda GAG

Fonte

raccolta di superficie

Numero scheda GAG

33

Legenda
 confine comunale

 siti archeologici


**Località**

Casavecchia

Riferimenti catastali

F25_P271

Periodo storico

medievale

Descrizione

materiale ceramico acromo, laterizi e calce, da riferire probabilmente all'antica chiesa di S. Margherita di Marscialla

Tipologia

chiesa

Bibliografia

Scheda GAG

Fonte

raccolta di superficie

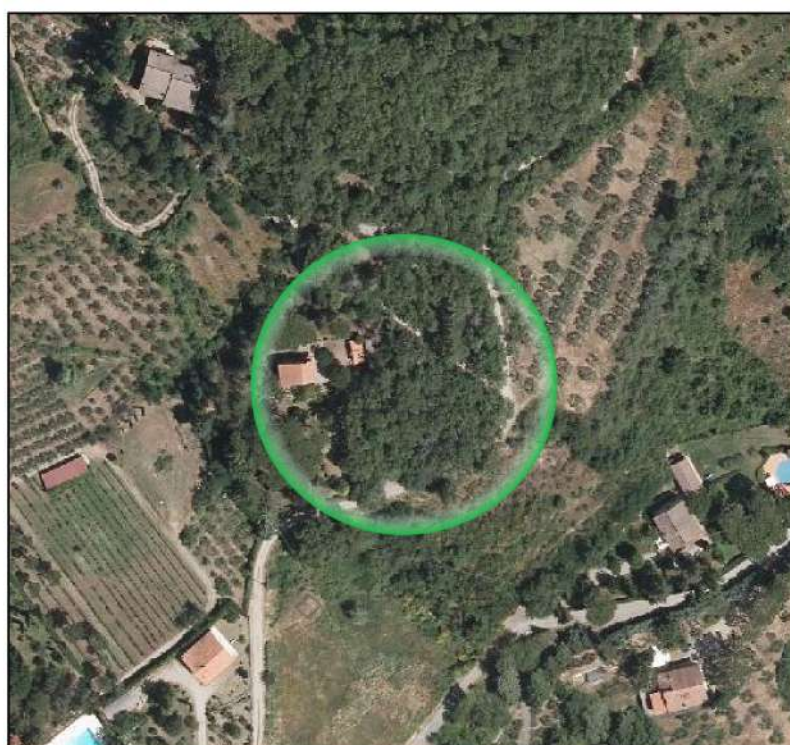
Numero scheda GAG

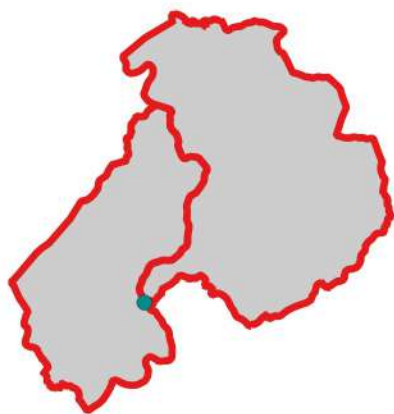
65

Legenda

 confine comunale

 siti archeologici



**Località**

Casa Buta

Riferimenti catastali

F31_P88

Periodo storico

preistorico

Descrizione

rinvenimento di materiale litico

Tipologia

frequentazione

Bibliografia

Scheda GAG

Fonte

raccolta di superficie

Numero scheda GAG

76

Legenda
 confine comunale

 siti archeologici


**Località**

Busseto

Riferimenti catastali

F34_P39-111

Periodo storico

romano

Descrizione

rinvenimento di materiale sporadico tardo romano. In letteratura (Rittatore, Carpanelli 1951; Atlante 1992) segnalato il recupero di urne quadrate in marmo con iscrizioni di epoca romana, attualmente al Museo Archeologico Nazionale di Firenze.

Tipologia

frequentazione

Bibliografia

Scheda GAG

Fonte

raccolta di superficie

Numero scheda GAG

60

Legenda
 confine comunale

 siti archeologici


**Località**

Apia - pod. Palazzo

Riferimenti catastali

F32_P36

Periodo storico

romano

Descrizione

in letteratura è segnalato il rinvenimento di un'impugnatura di coltello in osso a testa femminile, forse di età imperiale

Tipologia

frequentazione

Bibliografia

NSA 1894; Scheda GAG

Fonte

segnalazione

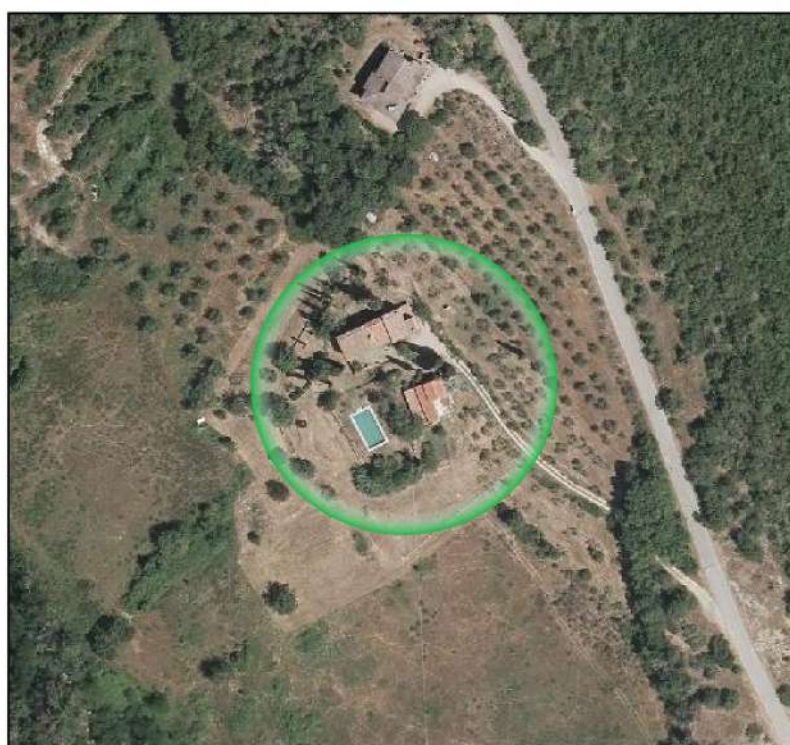
Numero scheda GAG

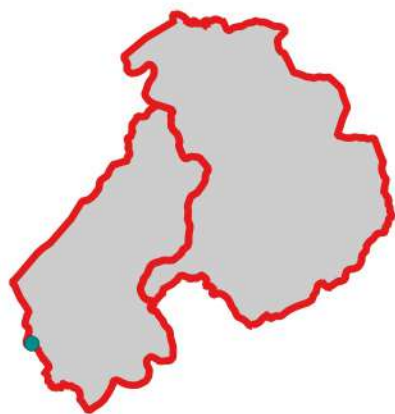
1021

Legenda

 confine comunale

 siti archeologici



**Località**

Scampata di sopra

Riferimenti catastali

F37_P122-132

Periodo storico

etrusco e romano

Descrizione

presenza di ceramica acroma e vernice nera. In letteratura (Gamurrini 1894; Rittatore Carpanelli 1951; Atlante 1992) segnalato il rinvenimento in luogo non meglio precisato di un'ansa in bronzo etrusca.

Tipologia

frequentazione

Bibliografia

Scheda GAG

Fonte

raccolta di superficie

Numero scheda GAG

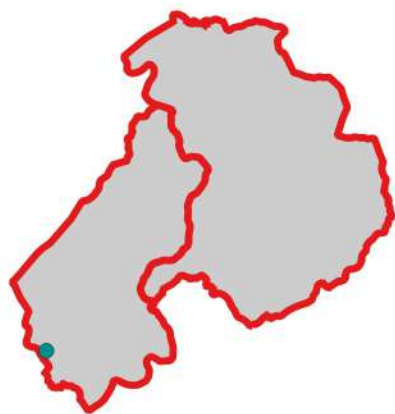
100

Legenda

 confine comunale

 siti archeologici



**Località**

Casarossa di sopra

Riferimenti catastali

F38_P9-122

Periodo storico

romano

Descrizione

in letteratura segnalato sepolcreto con "rozzi vasi aretini"

Tipologia

sepulture

Bibliografia

NSA 1894; Rittatore, Carpanelli 1951; Atlante 1992

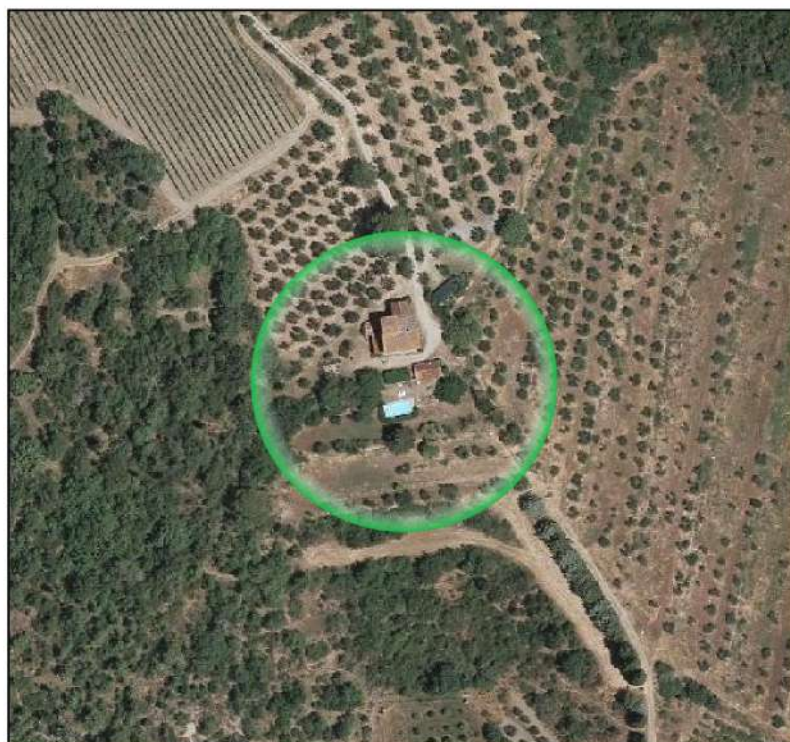
Fonte

segnalazione

Numero scheda GAG

1022

Legenda
 confine comunale

 siti archeologici


**Località**

Apia - Faltognano

Riferimenti catastali

F33_P108

Periodo storico

preistorico e romano

Descrizione

rinvenimento di strumenti litici di periodo preistorico. In letteratura (Gamurrini 1894; Rittatore, Carpanelli 1951; Atlante 1992) segnalati rinvenimenti occasionali di non meglio precisati sepolcreti romani di età repubblicana lungo la strada verso il Casentino.

Tipologia

frequentazione

Bibliografia

Starnazzi 1988, 1993; Scheda GAG

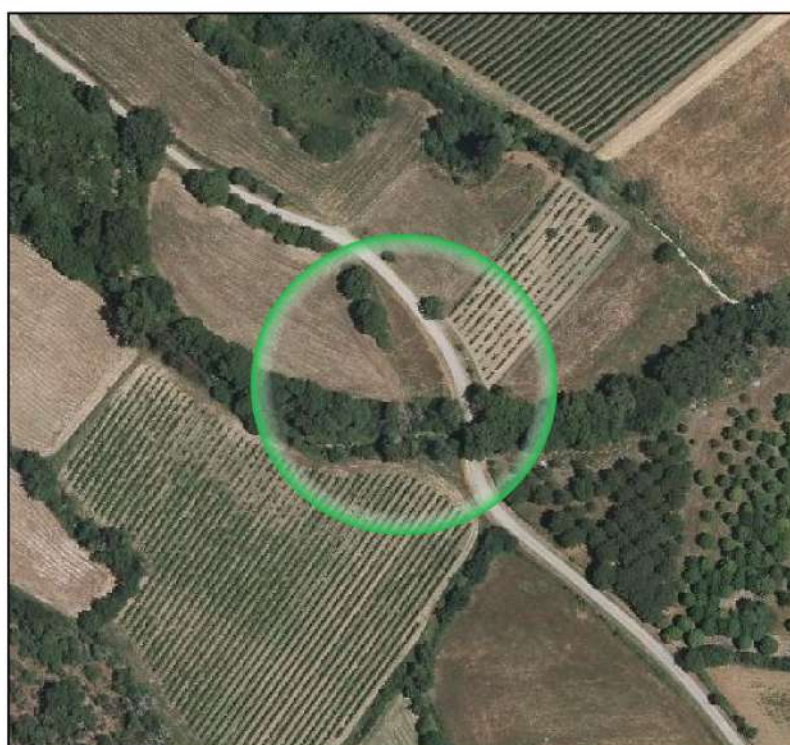
Fonte

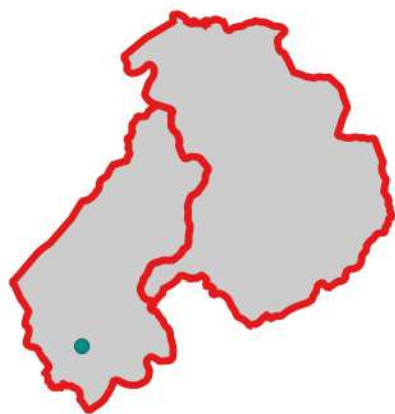
raccolta di superficie

Numero scheda GAG

41

Legenda
 confine comunale

 siti archeologici


**Località**

Pod. La Graffaia

Riferimenti catastali

F39_P283

Periodo storico

preistorico

Descrizione

rinvenimento di strumenti litici di periodo preistorico

Tipologia

frequentazione

Bibliografia

Starnazzi 1988, 1993; Scheda GAG

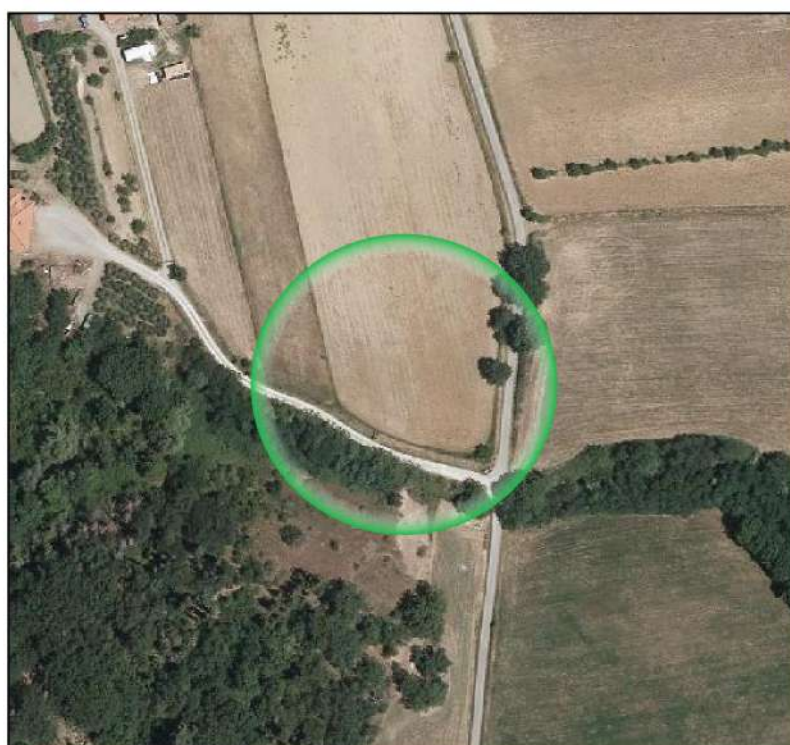
Fonte

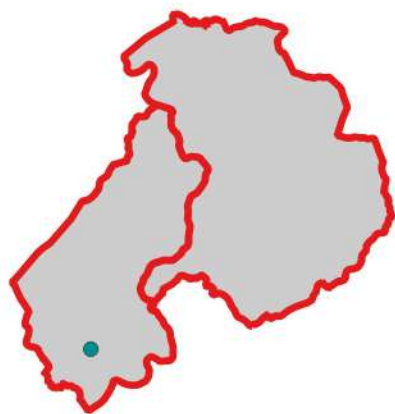
raccolta di superficie

Numero scheda GAG

43

Legenda
 confine comunale

 siti archeologici


**Località**

Pod. Molinuzzo

Riferimenti catastali

F39_P47

Periodo storico

preistorico

Descrizione

rinvenimento di strumenti litici di periodo preistorico

Tipologia

frequentazione

Bibliografia

Starnazzi 1988, 1993; Scheda GAG

Fonte

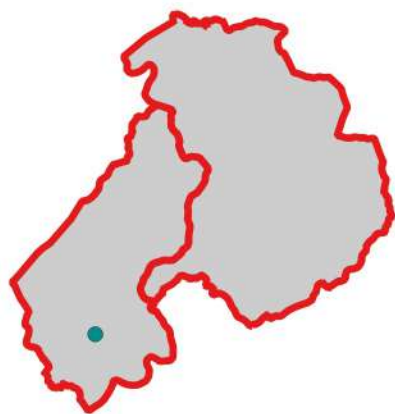
raccolta di superficie

Numero scheda GAG

42

Legenda
 confine comunale

 siti archeologici


**Località**

La Grillaia

Riferimenti catastali

F34_P76

Periodo storico

preistorico e romano

Descrizione

a nord della casa colonica, rinvenimento di due monete in bronzo di periodo romano e frammenti di laterizio. Segnalati anche sporadici rinvenimenti di strumenti litici preistorici

Tipologia

frequentazione

Bibliografia

Scheda GAG

Fonte

raccolta di superficie

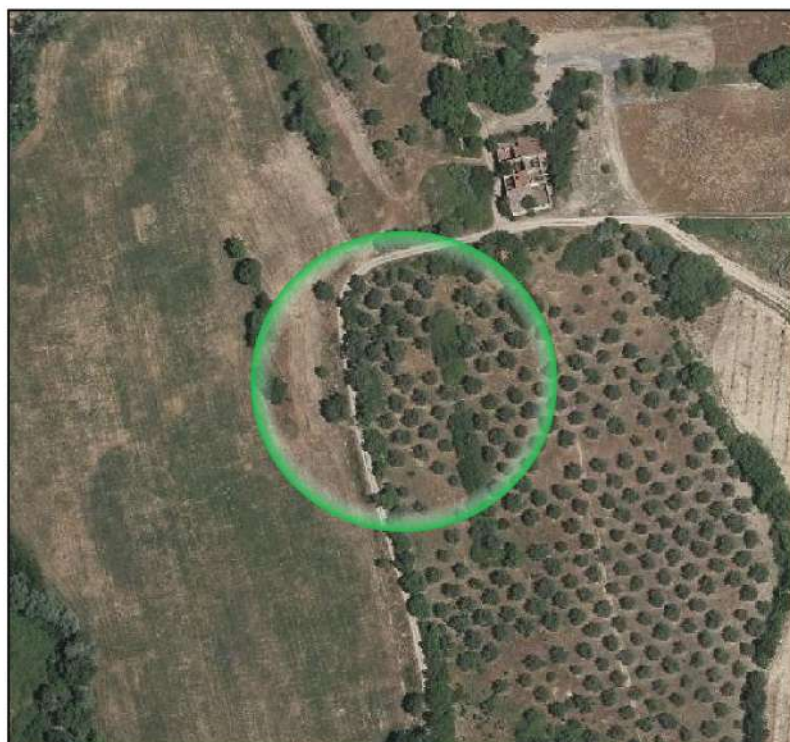
Numero scheda GAG

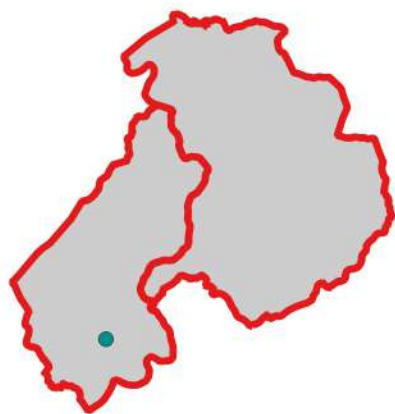
40

Legenda

 confine comunale

 siti archeologici



**Località**

Pod. Vico

Riferimenti catastali

F40_P138

Periodo storico

preistorico

Descrizione

rinvenimento di strumenti litici di periodo preistorico

Tipologia

frequentazione

Bibliografia

Rittatore, Carpanelli 1951; Starnazzi 1988, 93; Atlante 1992

Fonte

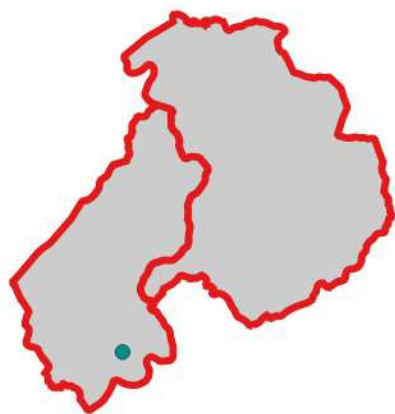
raccolta di superficie

Numero scheda GAG

39

Legenda
 confine comunale

 siti archeologici


**Località**

La Monaca - Poggio al Pino

Riferimenti catastali

F40_P17-120

Periodo storico

romano

Descrizione

materiale sporadico tombale di periodo romano

Tipologia

sepulture

Bibliografia

Scheda GAG

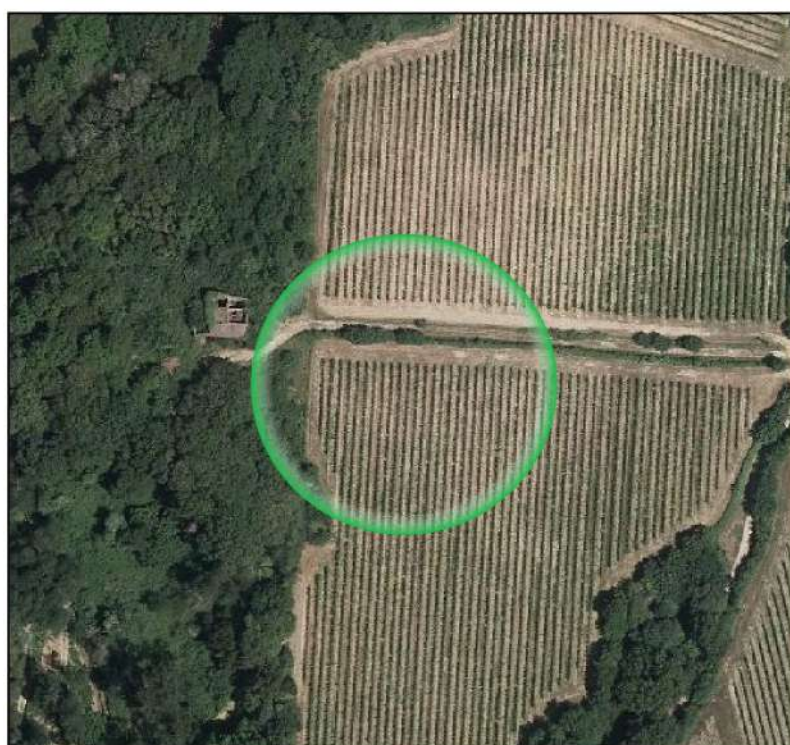
Fonte

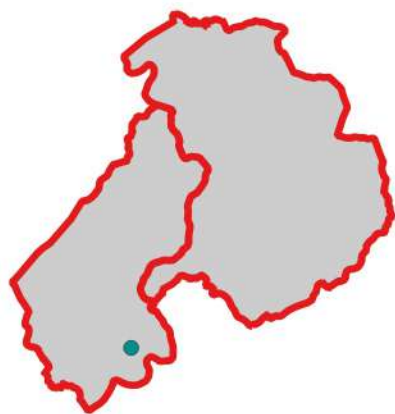
raccolta di superficie

Numero scheda GAG

59

Legenda
 confine comunale

 siti archeologici


**Località**

Poggio al Pino

Riferimenti catastali

F40_P193

Periodo storico

preistorico etrusco e romano

Descrizione

ceramica acroma, vernice nera e corallina; presenza sporadica anche di materiale litico di periodo preistorico

Tipologia

frequentazione

Bibliografia

Scheda GAG

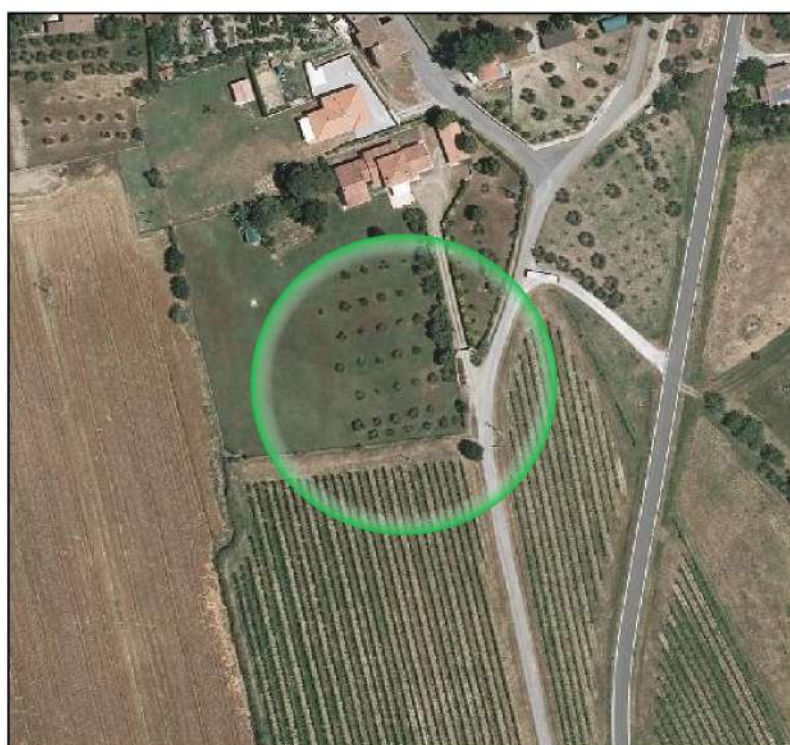
Fonte

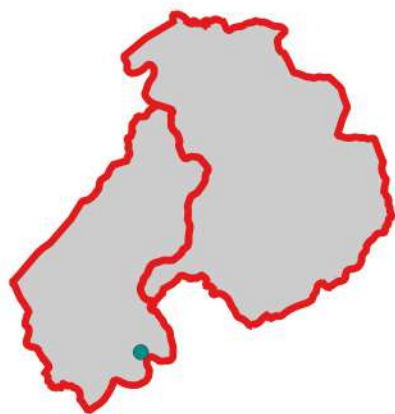
raccolta di superficie

Numero scheda GAG

37

Legenda
 confine comunale

 siti archeologici


**Località**

Maestà - Vado

Riferimenti catastali

F41_P120

Periodo storico

romano

Descrizione

a seguito dei lavori di messa in opera del metanodotto, rinvenimento di numeroso materiale ceramico corallino, laterizi e ossa umane, probabilmente riferibile a una zona sepolcrale di periodo romano

Tipologia

sepulture

Bibliografia

Scheda GAG

Fonte

raccolta di superficie

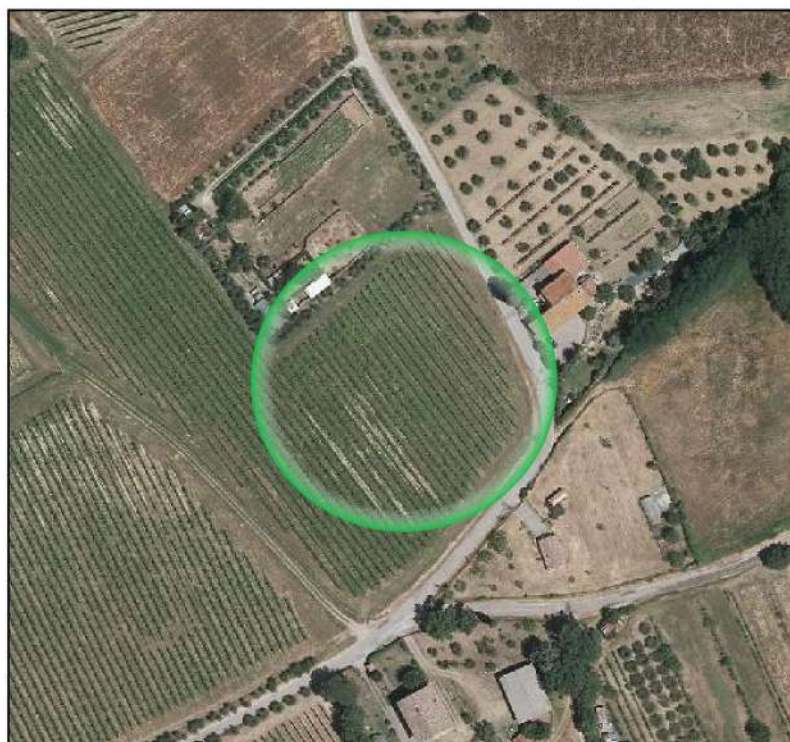
Numero scheda GAG

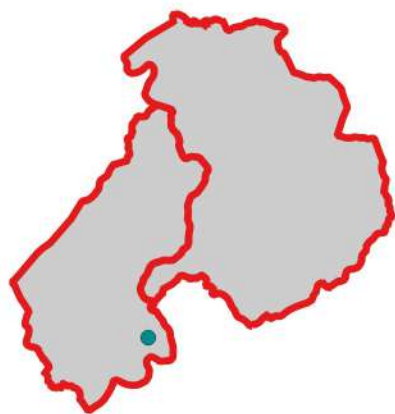
88

Legenda

 confine comunale

 siti archeologici



**Località**

Figline

Riferimenti catastali

F36_P196

Periodo storico

romano

Descrizione

frammenti di ceramica corallina, laterizi, blocchetti mal cotti, frammenti di orcio, pertinenti a fornace di periodo romano

Tipologia

insediamento

Bibliografia

Scheda GAG

Fonte

raccolta di superficie

Numero scheda GAG

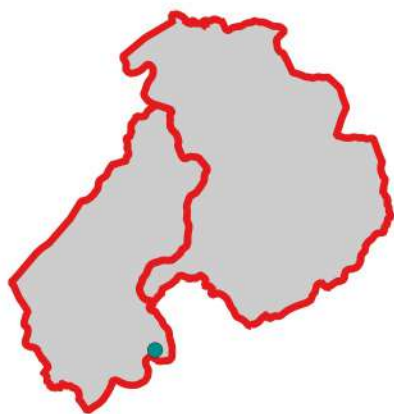
36

Legenda

 confine comunale

 siti archeologici



**Località**

Pieve a Sietina

Riferimenti catastali

F41_P129-290-291

Periodo storico

romano

Descrizione

materiale sporadico tombale di periodo romano

Tipologia

sepulture

Bibliografia

Scheda GAG

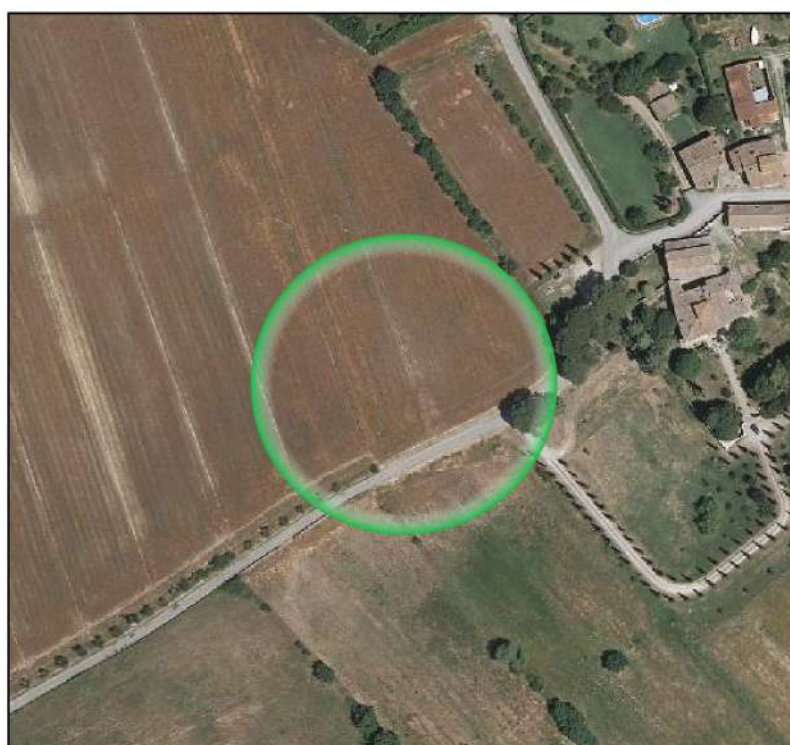
Fonte

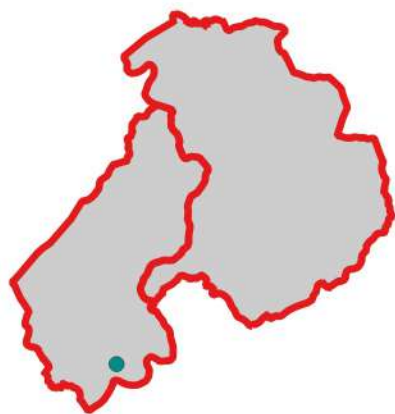
raccolta di superficie

Numero scheda GAG

38

Legenda
 confine comunale

 siti archeologici


**Località**

Campoleone

Riferimenti catastali

F40_P28

Periodo storico

preistorico e medievale

Descrizione

rinvenimento di epigrafe su pietra arenaria, riferita all'Abbazia di Campoleone. In letteratura (Atlante 1992) segnalati anche rinvenimenti di strumenti litici preistorici

Tipologia

chiesa

Bibliografia

Scheda GAG

Fonte

ricognizione e raccolta di superficie

Numero scheda GAG

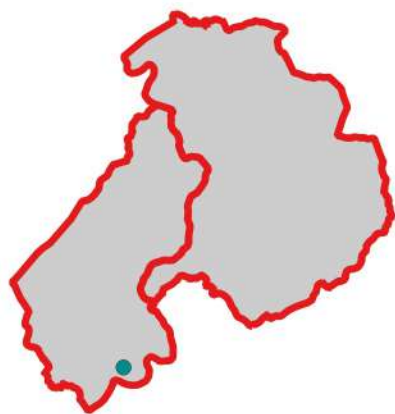
48

Legenda

 confine comunale

 siti archeologici



**Località**

Castello di Castelluccio

Riferimenti catastali

F45_Pda 58 a 81-308-807

Periodo storico

medievale

Descrizione

resti di parte delle mura perimetrali castello di Castelluccio, compreso il portale est

Tipologia

fortificazione

Bibliografia

Soderi 2003; De Fraja 2013

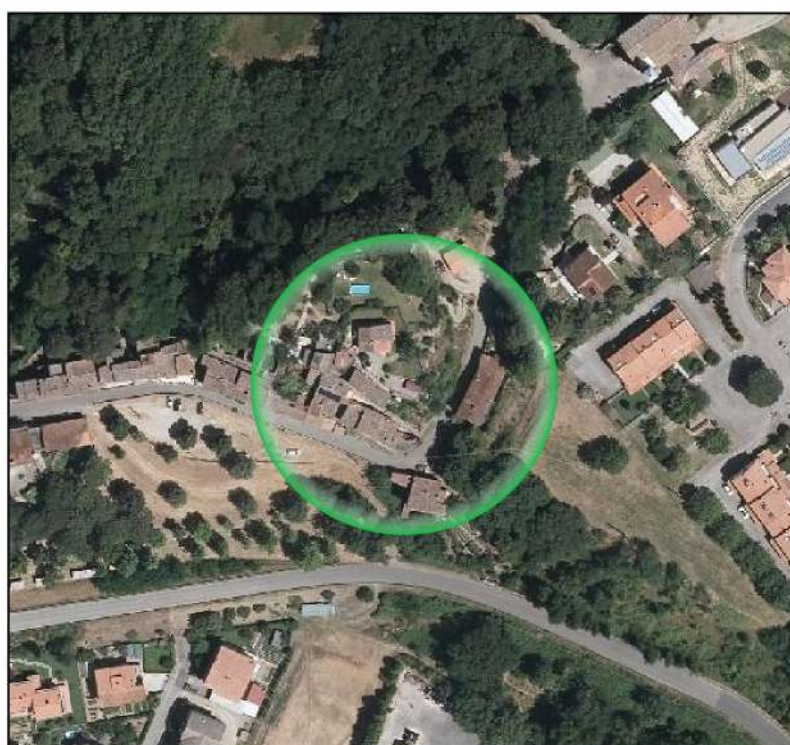
Fonte

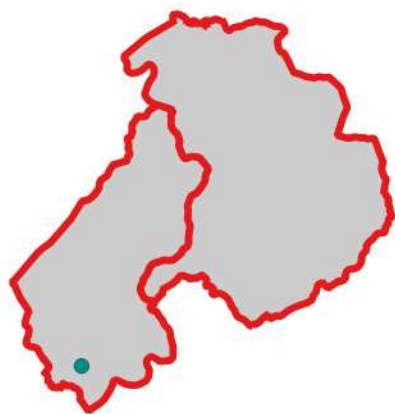
ricognizione

Numero scheda GAG

1023

Legenda
 confine comunale

 siti archeologici


**Località**

Cafaggio

Riferimenti catastali

F42_P67

Periodo storico

preistorico

Descrizione

rinvenimento di strumenti litici di periodo preistorico

Tipologia

frequentazione

Bibliografia

Starnazzi 1988, 1993; Scheda GAG

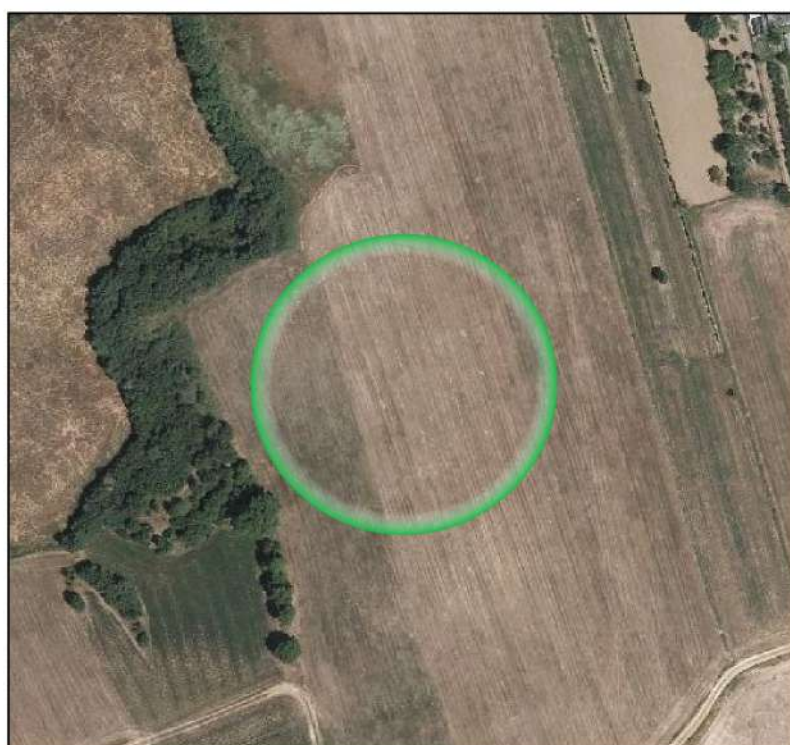
Fonte

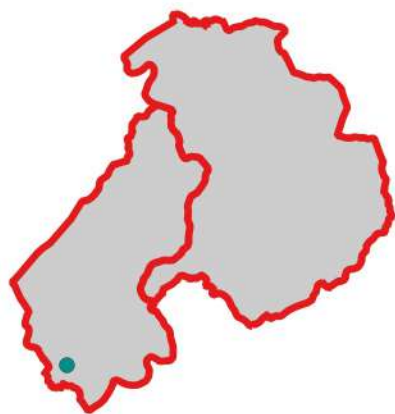
raccolta di superficie

Numero scheda GAG

44

Legenda
 confine comunale

 siti archeologici


**Località**

Pod. S. Vincenzo

Riferimenti catastali

F42_P9

Periodo storico

preistorico

Descrizione

rinvenimento di strumenti litici di periodo preistorico

Tipologia

frequentazione

Bibliografia

Starnazzi 1988, 1993; Scheda GAG

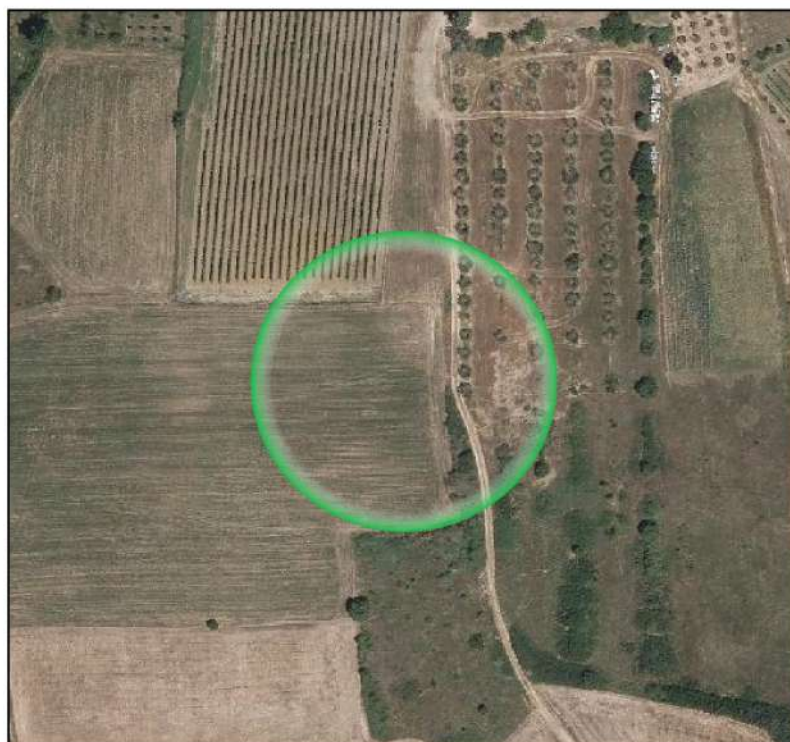
Fonte

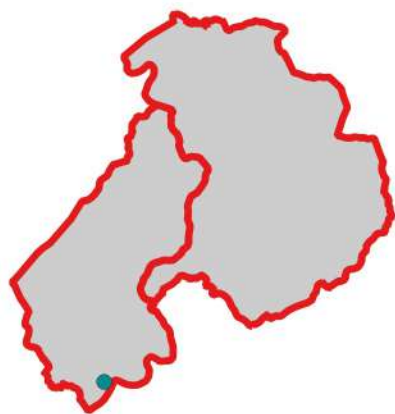
raccolta di superficie

Numero scheda GAG

45

Legenda
 confine comunale

 siti archeologici


**Località**

S. Margherita ad Isola I

Riferimenti catastali

F44_P131

Periodo storico

etrusco e romano

Descrizione

presenza di ceramica acroma e a vernice nera

Tipologia

frequentazione

Bibliografia

Scheda GAG

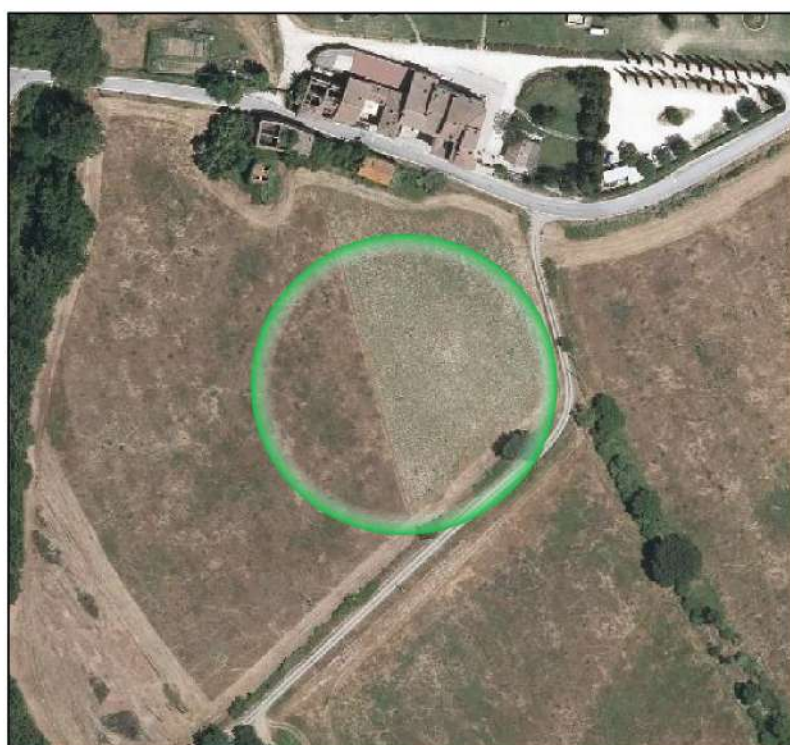
Fonte

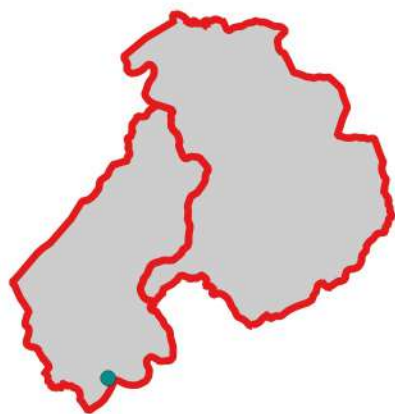
raccolta di superficie

Numero scheda GAG

1024

Legenda
 confine comunale

 siti archeologici


**Località**

S. Margherita ad Isola II

Riferimenti catastali

F44_P39-129

Periodo storico

romano

Descrizione

segnalazione di sepolcri romani

Tipologia

sepulture

Bibliografia

Rittatore, Carapnelli 1951; Altante 1992

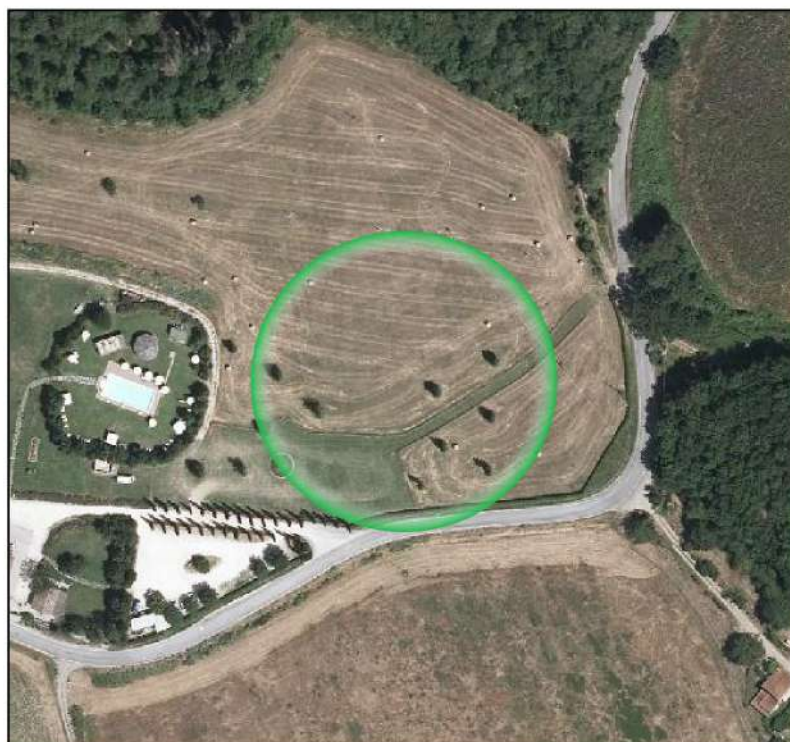
Fonte

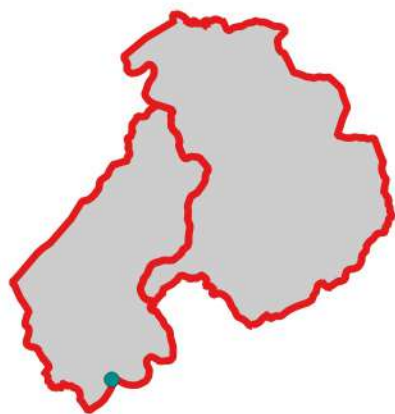
segnalazione

Numero scheda GAG

98

Legenda
 confine comunale

 siti archeologici


**Località**

Casa Castellina

Riferimenti catastali

F45_P832

Periodo storico

medievale

Descrizione

resti del castello di Sassello

Tipologia

fortificazione

Bibliografia

De Fraja 2013; Scheda GAG

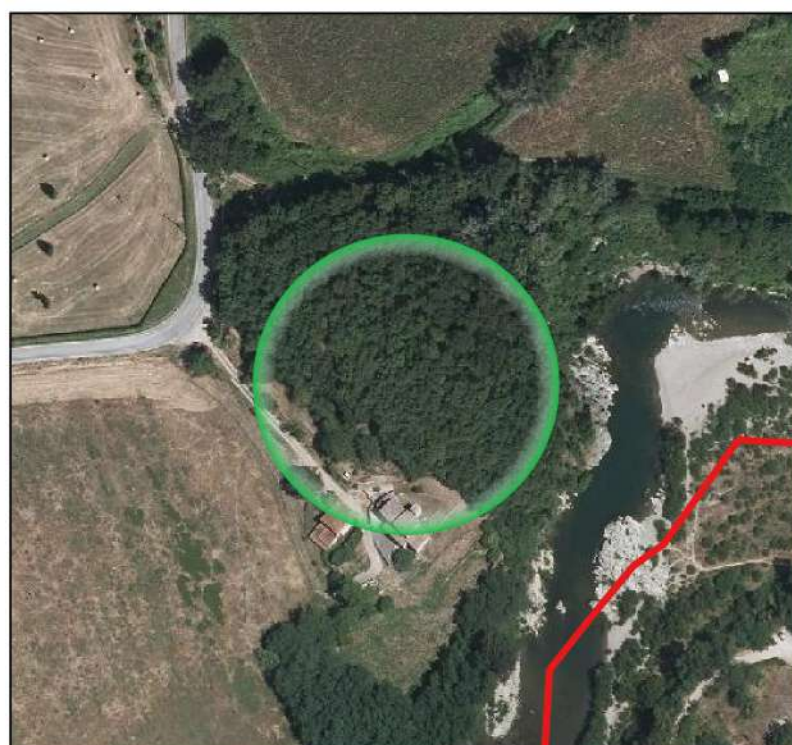
Fonte

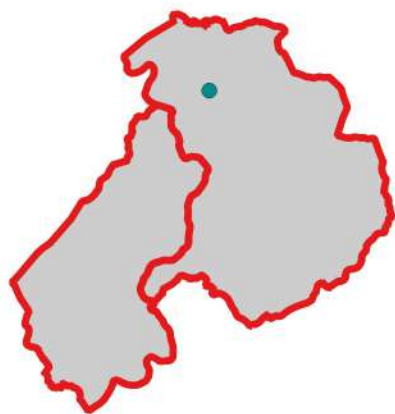
ricognizione

Numero scheda GAG

1025

Legenda
 confine comunale

 siti archeologici


**Località**

Pod. Panicale - Rio della Torre

Riferimenti catastali

F11_P107

Periodo storico

contemporaneo

Descrizione

Bombardiere americano Douglas A20 J , num. Seriale 43- 22094. Velivolo abbattuto il 29 giugno 1944 nel tardo pomeriggio, da contraerea tedesca ,durante una missione di bombardamento di numerosi vagoni ferroviari in una zona compresa tra Cesena e Gambettola . Decollato da un aeroporto nel grossetano. Equipaggio: 2Lt Vasil Vincent Vantz (KIA) - pilota; Sgt James G. Haywood - gunner; Sgt Arthur E. Cookie Jr. - gunner

Tipologia

crash-site

Bibliografia

assente

Fonte

ricognizione e raccolta di superficie

Numero scheda GAG

1026

Legenda
 confine comunale

 siti archeologici
